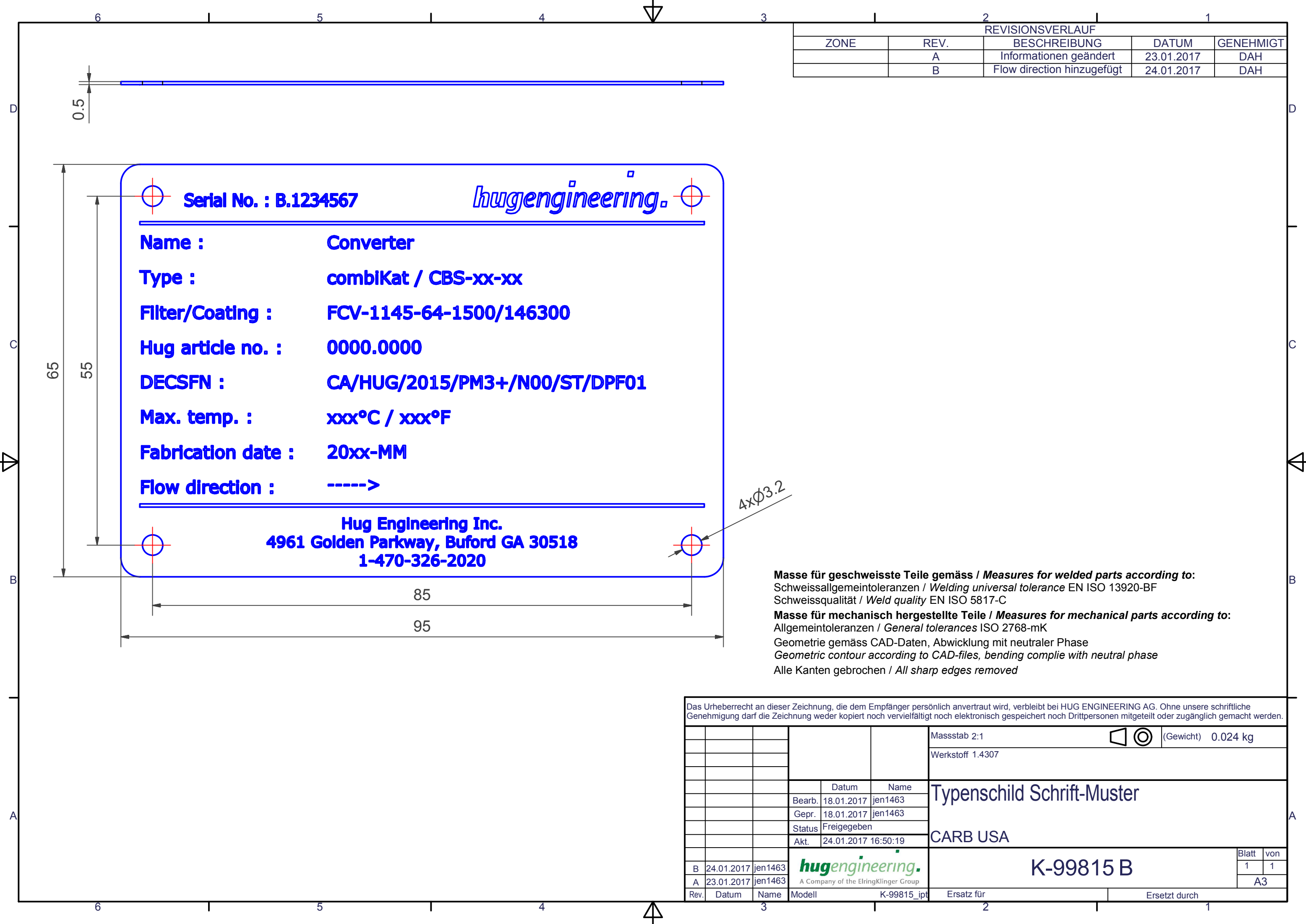


REVISIONSVERLAUF				
ZONE	REV.	BESCHREIBUNG	DATUM	GENEHMIGT
	A	Informationen geändert	23.01.2017	DAH
	B	Flow direction hinzugefügt	24.01.2017	DAH



Serial No. : B.1234567

hugengineering.

Name : Converter
Type : combiKat / CBS-xx-xx
Filter/Coating : FCV-1145-64-1500/146300
Hug article no. : 0000.0000
DECSFN : CA/HUG/2015/PM3+/N00/ST/DPF01
Max. temp. : xxx°C / xxx°F
Fabrication date : 20xx-MM
Flow direction : ----->

Hug Engineering Inc.
4961 Golden Parkway, Buford GA 30518
1-470-326-2020

4xØ3.2

Masse für geschweisste Teile gemäss / Measures for welded parts according to:
 Schweissallgemeintoleranzen / Welding universal tolerance EN ISO 13920-BF
 Schweissqualität / Weld quality EN ISO 5817-C

Masse für mechanisch hergestellte Teile / Measures for mechanical parts according to:
 Allgmeintoleranzen / General tolerances ISO 2768-mK
 Geometrie gemäss CAD-Daten, Abwicklung mit neutraler Phase
 Geometric contour according to CAD-files, bending complie with neutral phase
 Alle Kanten gebrochen / All sharp edges removed

Das Urheberrecht an dieser Zeichnung, die dem Empfänger persönlich anvertraut wird, verbleibt bei HUG ENGINEERING AG. Ohne unsere schriftliche Genehmigung darf die Zeichnung weder kopiert noch vervielfältigt noch elektronisch gespeichert noch Dritten mitgeteilt oder zugänglich gemacht werden.

			Massstab 2:1		(Gewicht) 0.024 kg	
			Werkstoff 1.4307			
			Typenschild Schrift-Muster			
			CARB USA			
			K-99815 B			
			Blatt		von	
			1		1	
			A3			
Rev.	Datum	Name	Modell	K-99815_jpt	Ersatz für	Ersetzt durch
B	24.01.2017	jen1463				
A	23.01.2017	jen1463				