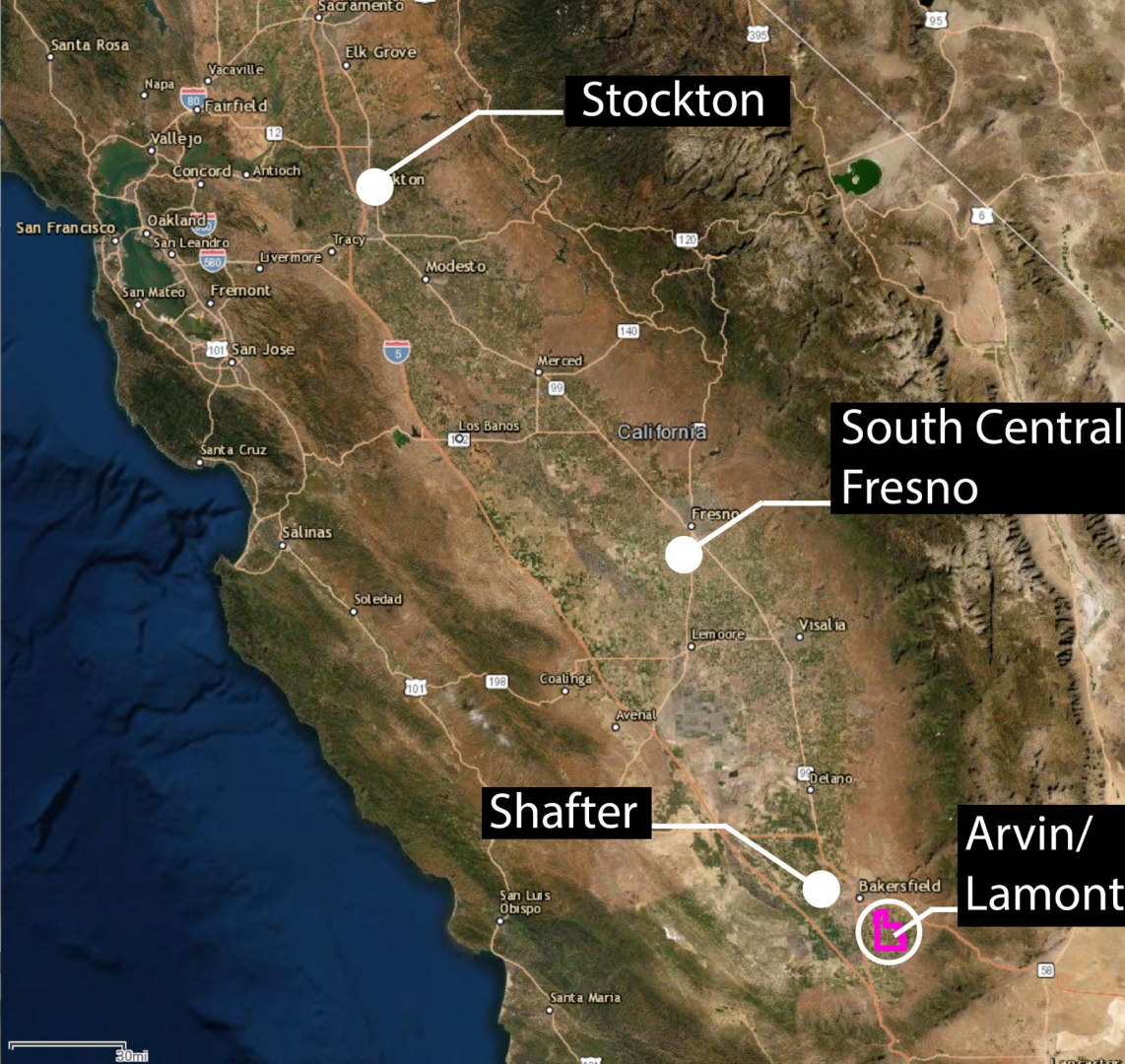




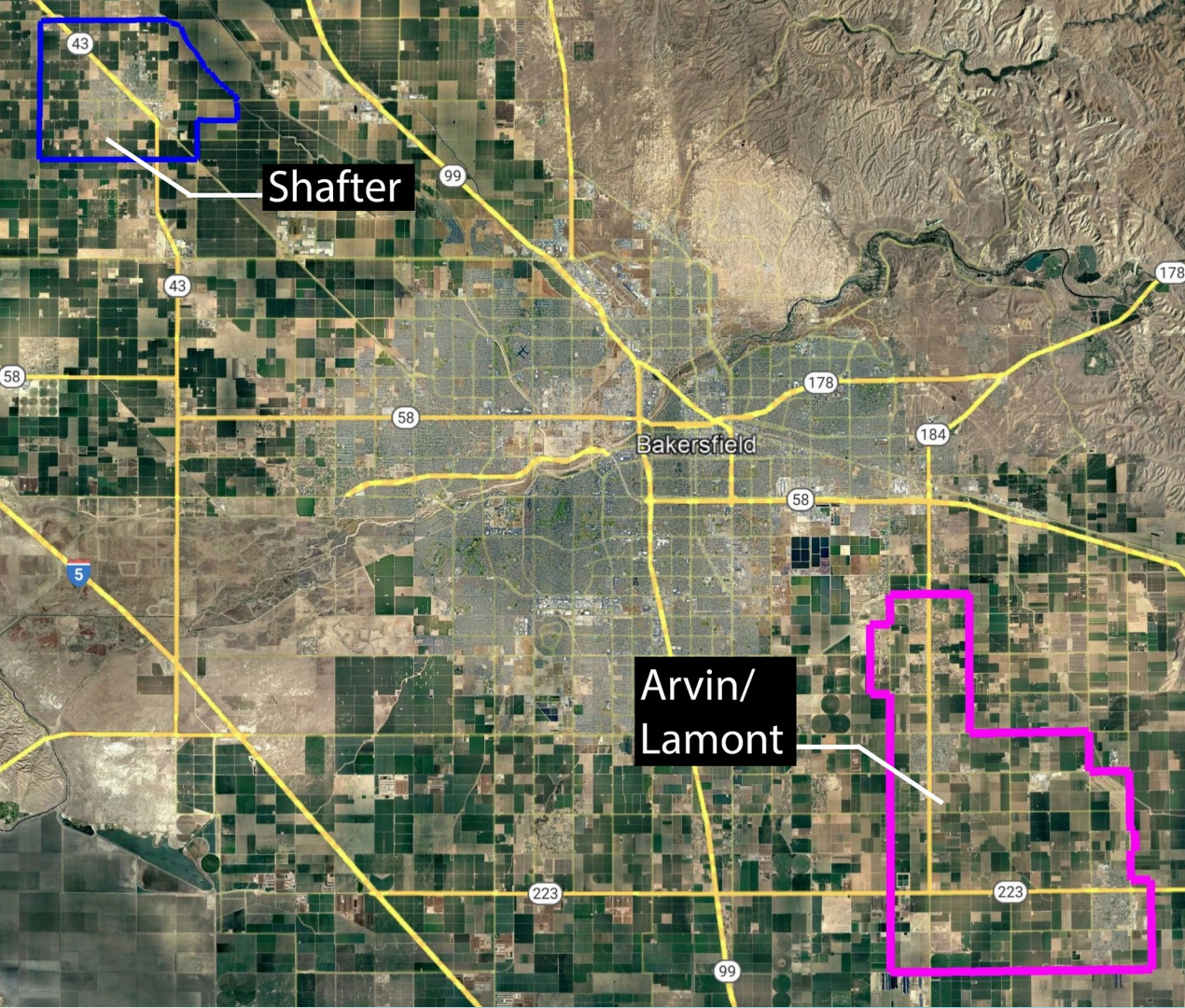
Consideración del Programa Comunitario de Reducción de Emisiones (CERP) de Arvin/Lamont

13 de octubre de 2022



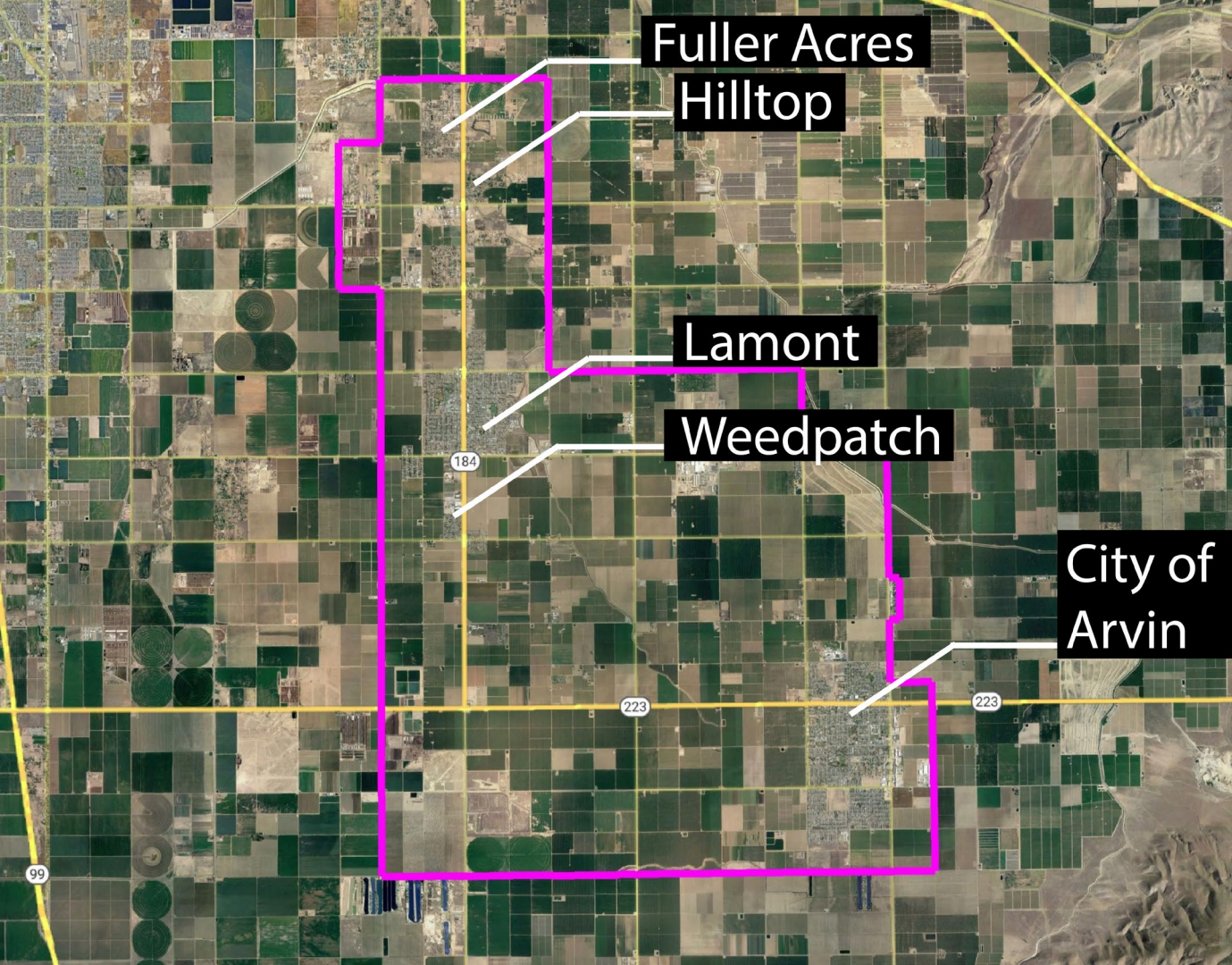
Comunidades de AB 617 en el Valle de San Joaquin

- Stockton
- South Central Fresno
- Shafter
- Arvin/Lamont



Comunidades de AB 617 en el Condado de Kern

- Shafter
- Arvin/Lamont



La Comunidad de Arvin/Lamont

Incluye:

- Ciudad de Arvin

Áreas no incorporadas de

- Lamont
- Fuller Acres
- Weedpatch
- Hilltop

Décadas de acción comunitaria

REVIEWS, CASE HISTORIES

Illnesses Related to Shank Application of Metam-Sodium, Arvin, California, July, 2002

Michael O' Malley, MD, MPH
Terrell Barry, PhD
Mario Ibarra, BS
Marylou Verder-Carlos, DVM, MPVM
Louise Mehler, MD, PhD

ABSTRACT. *Objectives:* To evaluate the health effects of methyl isothiocyanate (MITC) and other byproducts resulting from the soil-incorporated (shank) application of 25,000 pounds of metam-sodium on July 8, 2002, near the community of Arvin, California.

Methods: Residents in a four-block area were interviewed regarding eye and upper respiratory irritation, non-specific systemic symptoms, and lower respiratory complaints. The distribution of cases was compared to results of Industrial Source Complex (ISC3) air dispersion modeling for the metam-sodium byproduct, methyl isothiocyanate (MITC). The 1-hour 200 ppb no-observed-effect-level (NOEL) and 800 ppb lowest-observed-effect level (LOEL) from a previous human eye irritation study were used to interpret the results of the air modeling estimates. Peak concentrations were compared to the 4-minute NOEL of 600 ppb and the LOEL of 1.9 ppm.

Results: Two-hundred-fifty-two cases of irritant, non-specific systemic, and respiratory symptoms were associated with the metam-sodium application. These included 178 community residents or visitors and 74 employees of a carrot packing operation located in the affected neighborhood of Arvin. The most severe reported illness occurred in a community visitor with a history of pre-existing pulmonary disease, who was hospitalized for a week with respiratory distress. ISC3 Modeling indicated

2002

Arvin Residents Take On Air Pollution With 'Bucket Brigade'

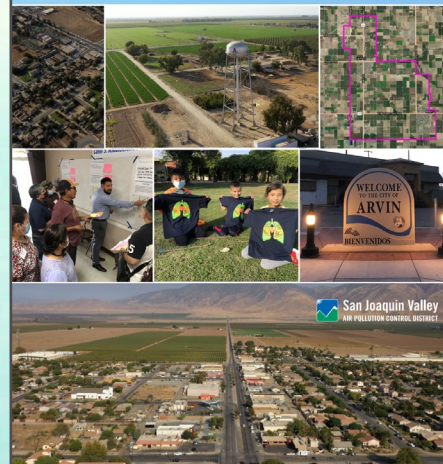
KVPR | By Joe Moore

Published October 16, 2012 at 9:43 AM PDT



2012

Community Emissions Reduction Program Arvin/Lamont June 16, 2022



2022

Visión general del CERP



Asociaciones, divulgación, aplicación y medidas regulatorias



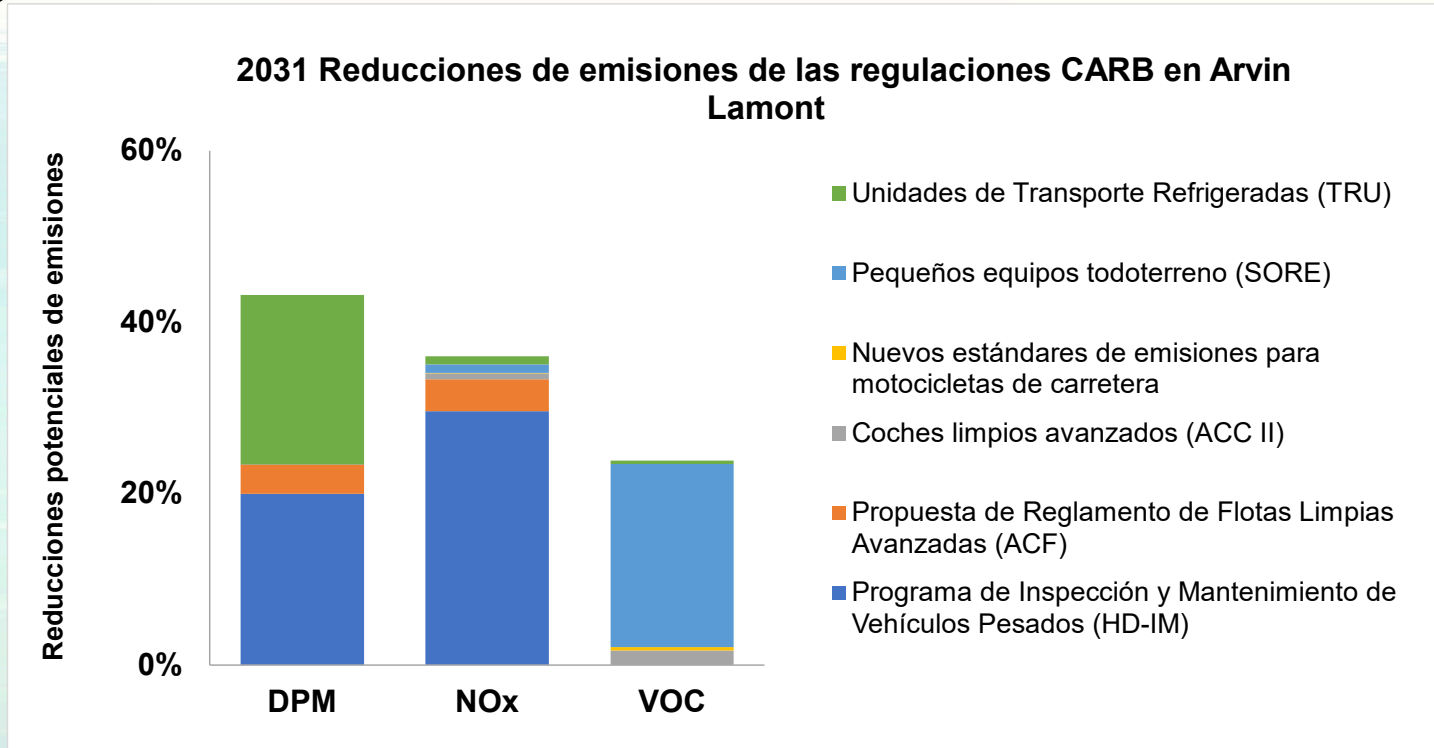
\$30 millones en estrategias basadas en incentivos reducen:

372 toneladas de NO_x
135 toneladas de PM2.5
148 toneladas de VOC



Apoyado unánimemente por el Comité Directivo de la Comunidad, aprobado unánimemente por el Distrito

2031 Reducciones de emisiones de las regulaciones CARB en Arvin/Lamont



Ejemplos de medidas del CERP

Incentivos - Camiones y equipos de uso pesado

- Reemplazo de camiones diésel de uso pesado con camiones limpios emisiones, para hasta 30 camiones, con motivación a los propietarios de pequeñas empresas a participar
- Reemplazo de autobuses escolares para hasta 4 nuevos autobuses de cero emisiones

Incentivos - Agricultura

- Equipos agrícolas, como tractores reemplazados por equipos de tecnología nuevos y más limpios disponibles, para hasta 50 piezas
- Alternativas a la quema agrícola de hasta 1,000 acres para ayudar a eliminar gradualmente esta práctica

Incentivos - Equipo de césped y jardín

- Reemplazo de equipos de césped y jardín con modelos de cero emisiones alimentados por baterías, para hasta 350 unidades de gas
- Reemplazo de equipos de césped y jardín de grado comercial a modelos de cero emisiones alimentados por baterías para hasta 6 piezas. Enfoque de divulgación y participación en escuelas y pequeñas empresas locales

Incentivos - Vehículos Residenciales

- Programa de reparación de vehículos residenciales para vehículos elegibles de altas emisiones hasta \$800 por vehículo en 5 eventos de "Drive Clean in the San Joaquin"
- Reemplazo de vehículos residenciales con modelos más nuevos y eficientes en el consumo de combustible por hasta \$ 20,000 por vehículo, hasta 200 vehículos

Ejemplos de medidas del CERP (cont'd)

Incentivos - Infraestructura de transporte

- Desarrollo y construcción de mejoras en carreteras y banquetas, y bicicletas para promover modos de transporte alternativos
- Aumentar la divulgación para promover el programa de cupones de bicicletas eléctricas de CARB para alentar a las personas de bajos ingresos a comprar una bicicleta eléctrica

Reglas, regulaciones y cumplimiento

- Desarrollo de reglas para fuentes estacionarias específicas
- Evaluación de varias reglas de fuentes estacionarias
- Acelerarla reevaluación de los "puntos calientes"
- Frecuencia de inspección mejorada para instalaciones con infracciones de emisiones, aplicación de leyes de polvo fugitivo y de camiones pesados con motores encendidos sin marcha

Asociaciones de agencias

- Desarrollo de medidas de plaguicidas con DPR, CARB y OEHHA
- Estudio de desvío de camiones con Caltrans, la ciudad de Arvin, el condado de Kern y Kern COG
- CalGEM, el Distrito y CARB para identificar y abordar problemas relacionados con pozos petroleros abandonados

Divulgación

- Aumentar la conciencia y el conocimiento de la comunidad sobre la calidad del aire, la quema ilegal y los programas de incentivos
- Promover Healthy Air Living con escuelas (healthyairliving.com/schools)

Fortalezas clave

- Compromiso y Participación de la Comunidad
 - Socios con experiencia
 - Estructura del Comité Directivo
 - Accesibilidad
 - Presupuestos Participativos
- Asociaciones y coordinación de agencias
 - DPR
 - Ciudad y Condado
 - CalGEM

Acciones recomendadas para fortalecer la implementación

El personal identificó áreas en las que continuar trabajando juntos:



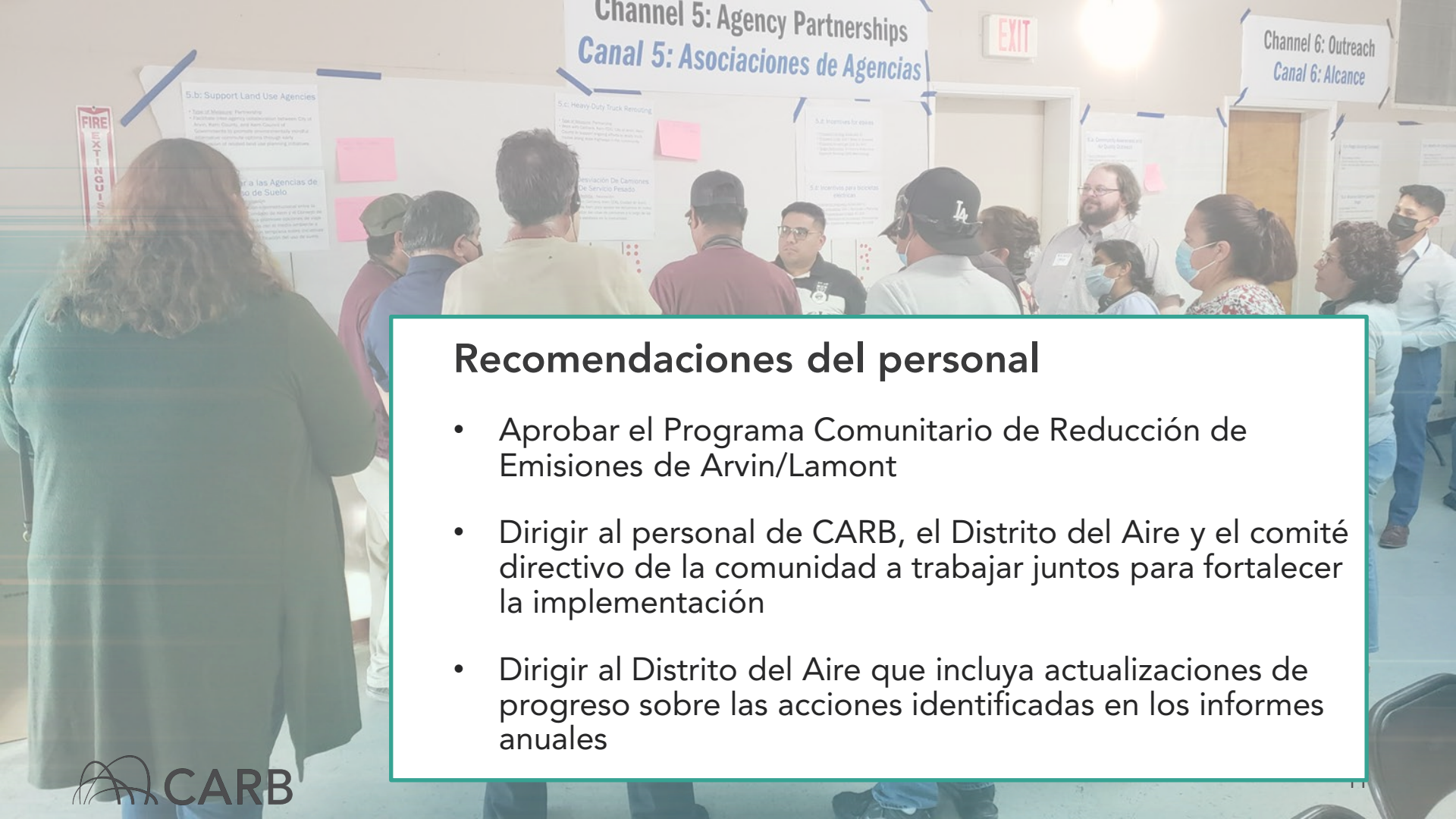
Refinar estrategias, priorizar proyectos y crear un plan de trabajo



Colaborar para establecer objetivos, realizar un seguimiento de los gastos, las métricas y la aplicación garantizando la transparencia



Explorar asociaciones adicionales y aclarar los roles respectivos de los socios



Recomendaciones del personal

- Aprobar el Programa Comunitario de Reducción de Emisiones de Arvin/Lamont
- Dirigir al personal de CARB, el Distrito del Aire y el comité directivo de la comunidad a trabajar juntos para fortalecer la implementación
- Dirigir al Distrito del Aire que incluya actualizaciones de progreso sobre las acciones identificadas en los informes anuales