



Ayude a Construir Comunidades Más Sostenibles y Equitativas

7 de diciembre de 2021

Cómo Participar

¿Problemas técnicos?

- Envíe un correo electrónico a SustainableCommunities@arb.ca.gov o escriba su pregunta en la sesión de Preguntas y Respuestas

Durante el taller:

- Función "PyR"

Durante los Comentarios Públicos Abiertos:

- Función "Levantar la Mano"
- Por teléfono, use el #2 para "levantar la mano"

Bienvenida y Palabras de Apertura



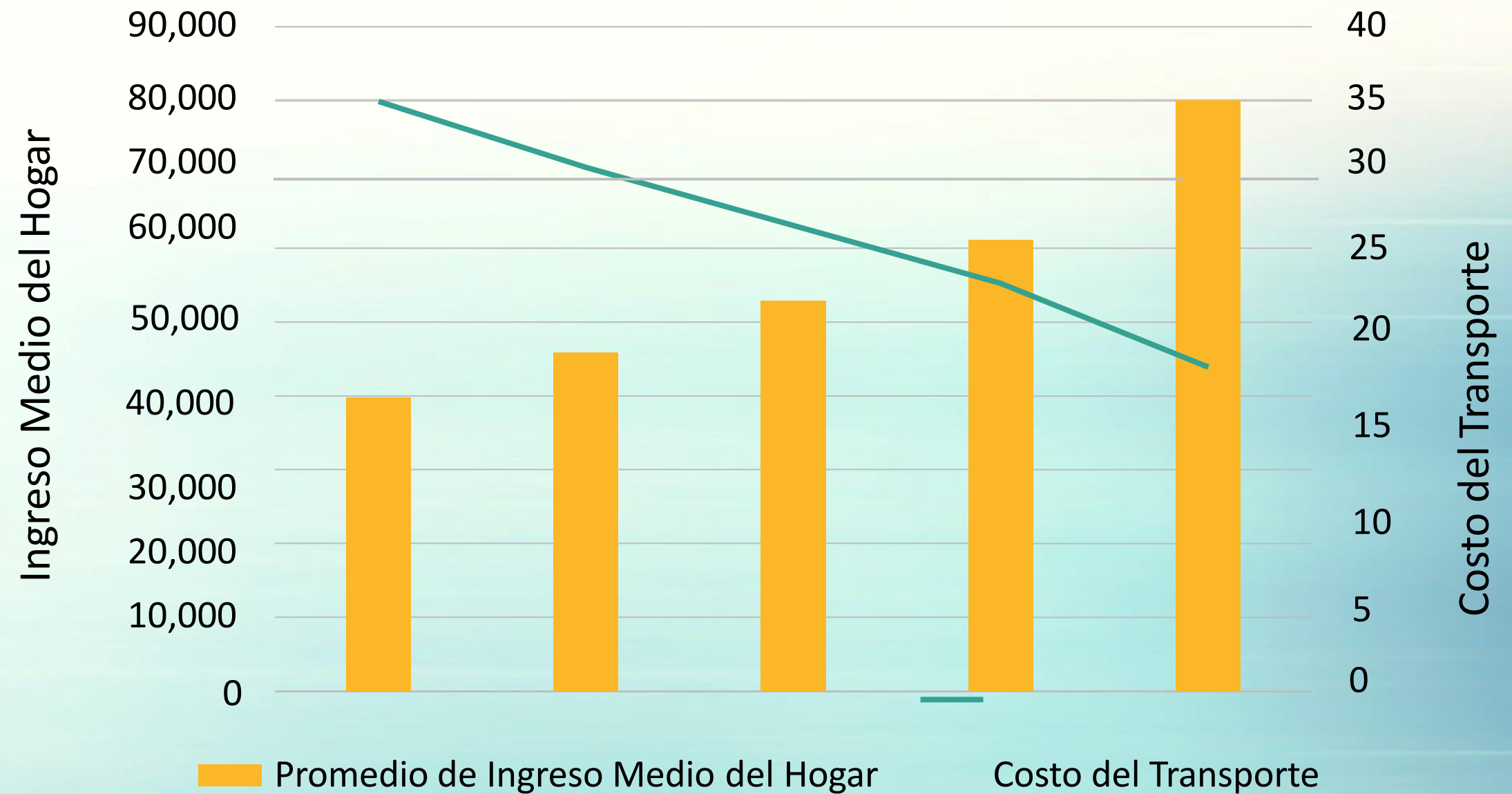
Comunidades Sostenibles



Comunidades Sostenibles y Justicia

Los costos de transporte son **más engorrosos** para aquellos con los ingresos más bajos.

Parte de los Ingresos Invertidos en Transporte en California



Fuente: Índice de Asequibilidad de V+T, ACS 4

Programa del Taller

1. Antecedentes de los esfuerzos de las Comunidades Sostenibles de California
 - a. Informe de Progreso 2022 de SB 150
 - b. Actualización del Plan de Alcance 2022 de AB 32
 - c. Implementación de SB 375
2. Panel de Debate: Perspectivas sobre Oportunidades Futuras
3. Comentarios Públicos Abiertos
4. Conclusión y Próximos Pasos

Comunidades Sostenibles de California Marco Político

Hacer posible conducir menos

- Uso del suelo
- Inversiones en tránsito / transporte activo / micro-movilidad

Motivar a la gente a conducir menos

- Información e incentivos
- Indicadores de precios

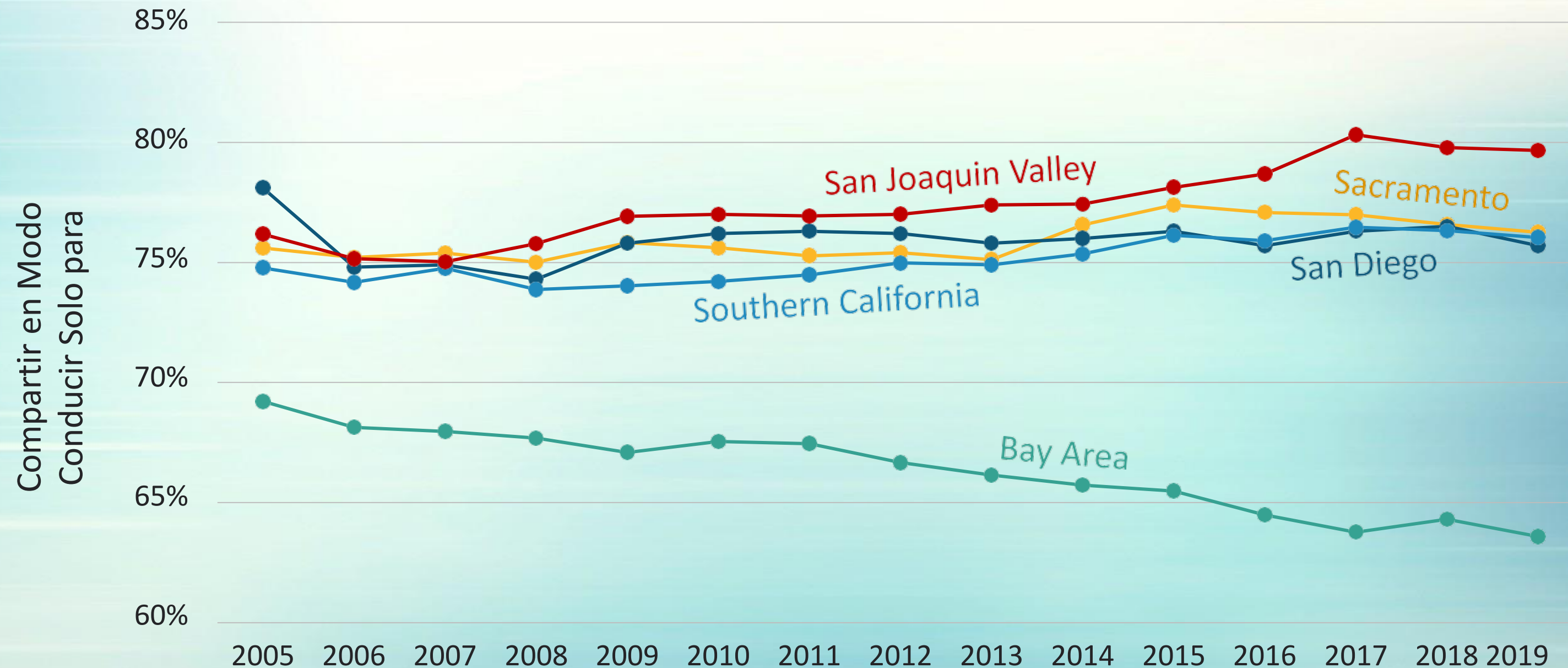
¿Cómo Nos Va en Comparación con Nuestros Objetivos?



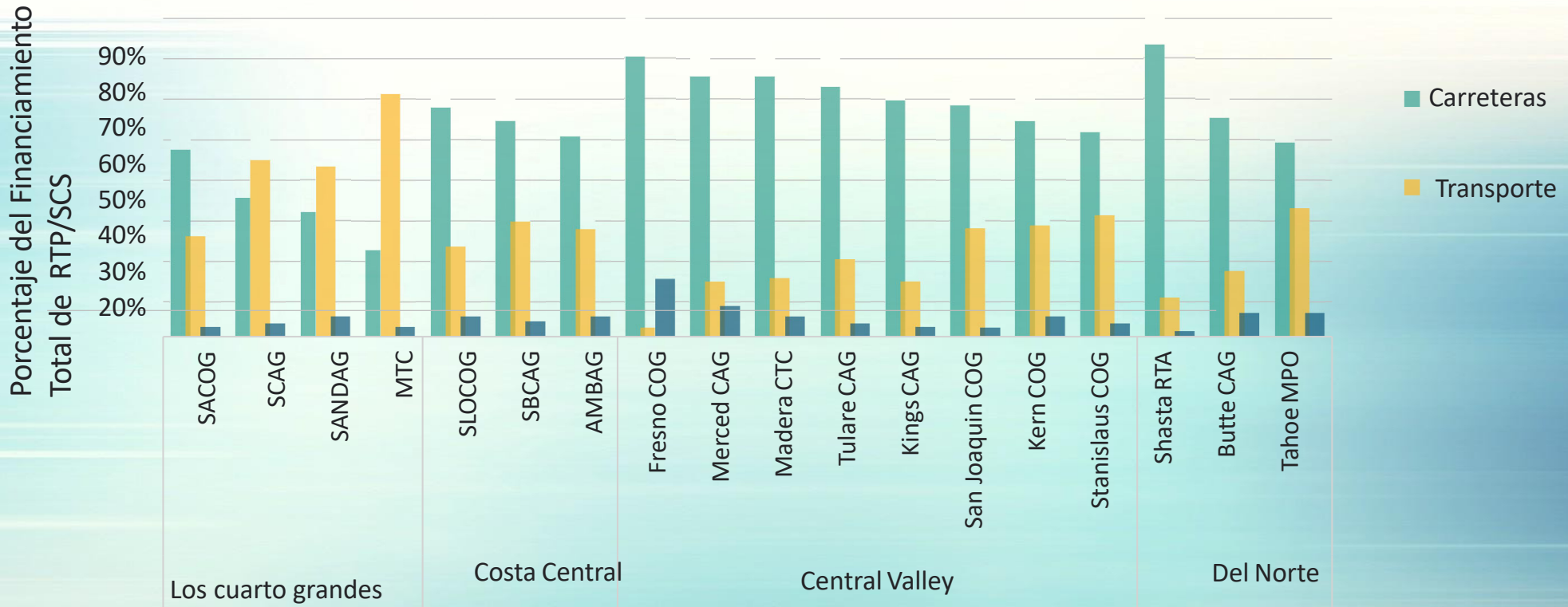
Tendencia Observada de GHG/VMT y lo que se Necesita para Lograr la Estrategia de Fuentes Móviles 2020

2045: 19 millas/persona/día

Los Californianos Continúan Conduciendo Solos como Su Principal Modo de Viaje



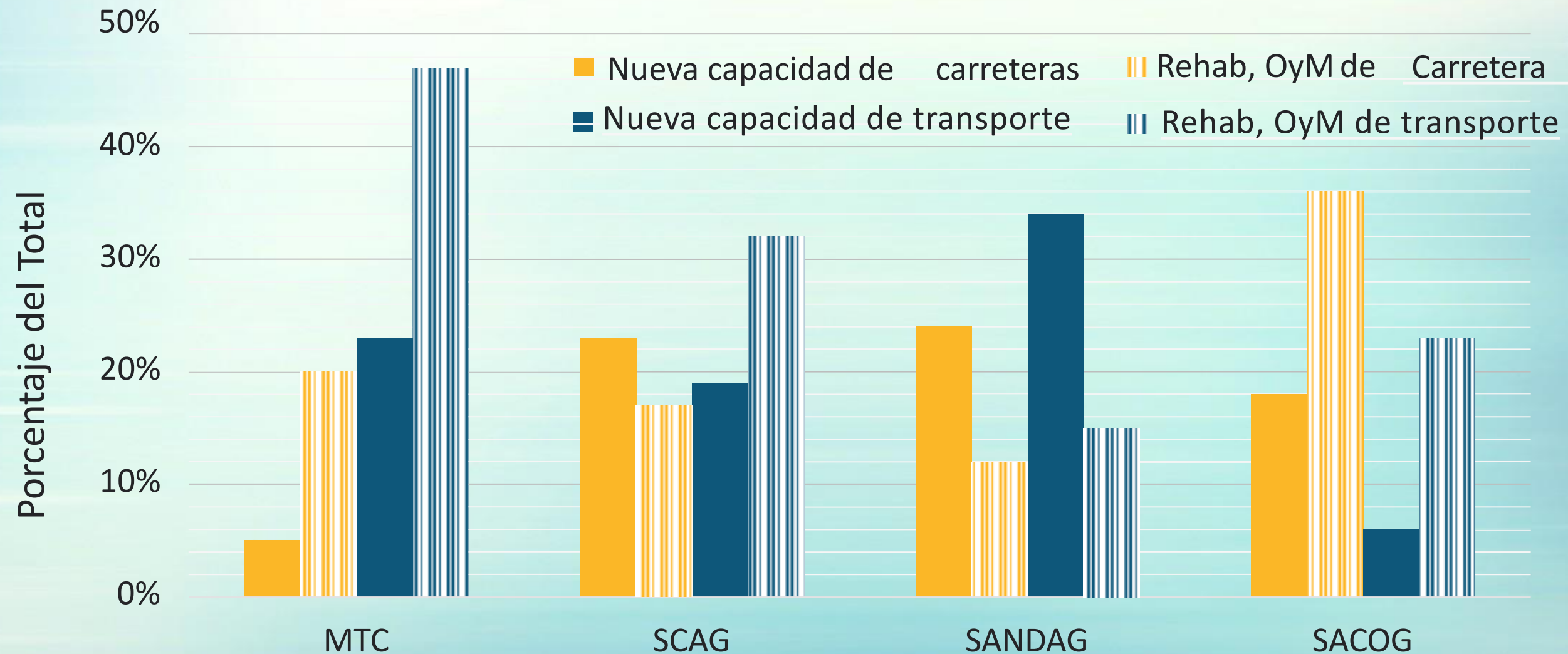
Las Inversiones en Transporte por Modo Varían En Todo el Estado



Fuente: MPO RTPs

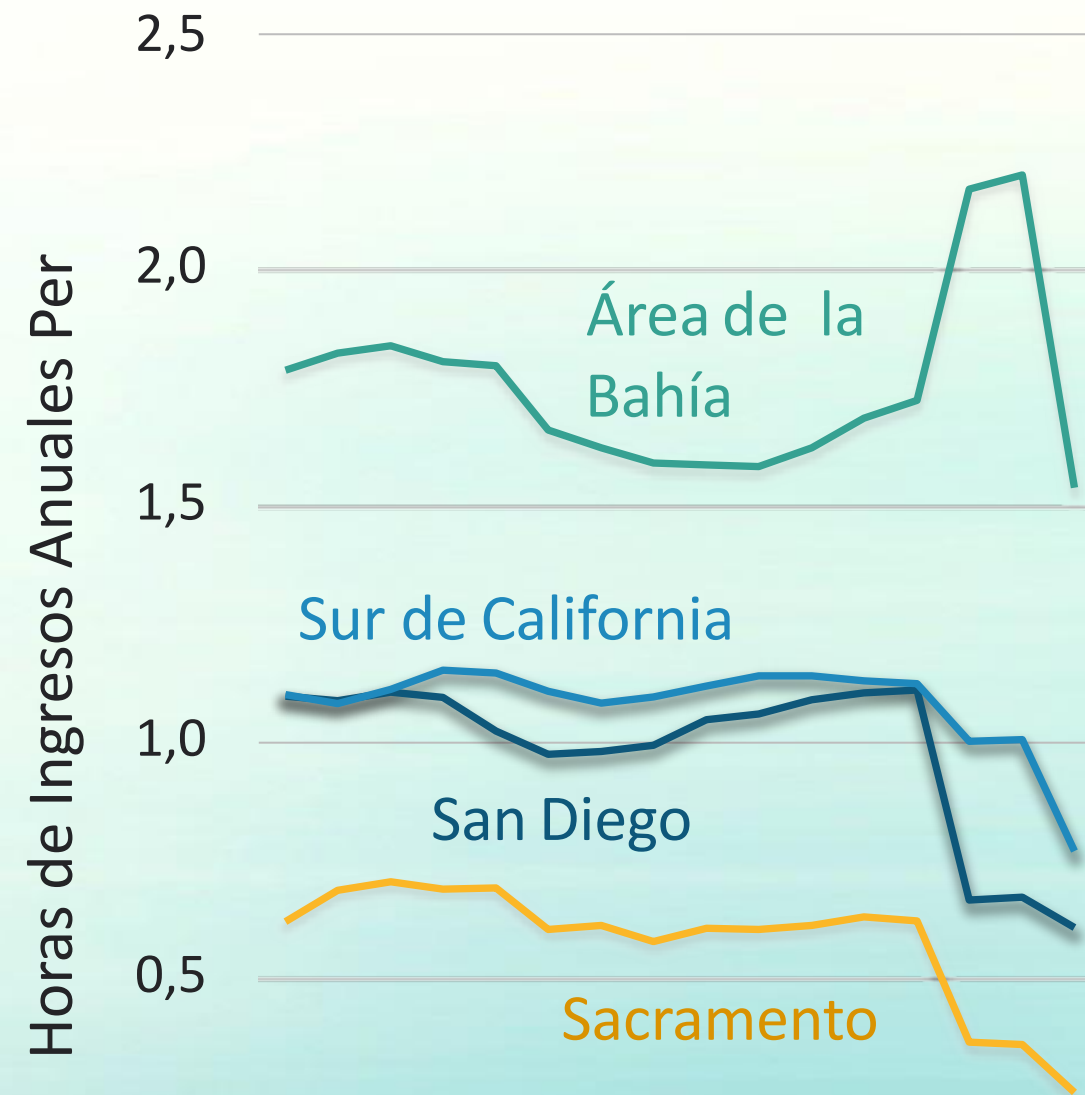
En las Regiones Más Urbanas, Se Invierte mucho en Transporte Pero También en Nueva Capacidad de Carreteras

Asignaciones de fondos de RTP/SCS por modo y propósito para las "cuatro grandes" MPOs

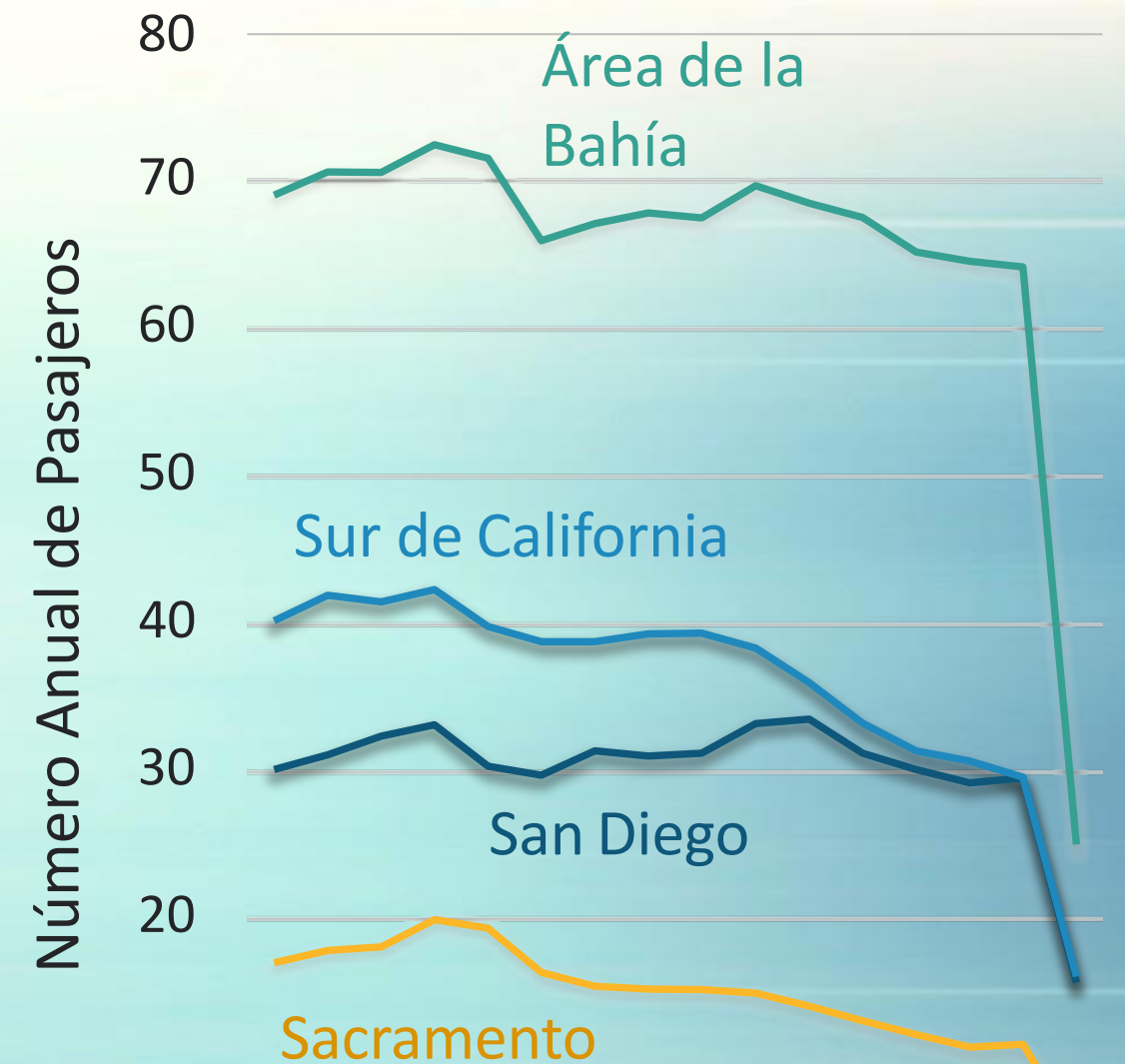


Transporte Número de usuarios está Disminuyendo

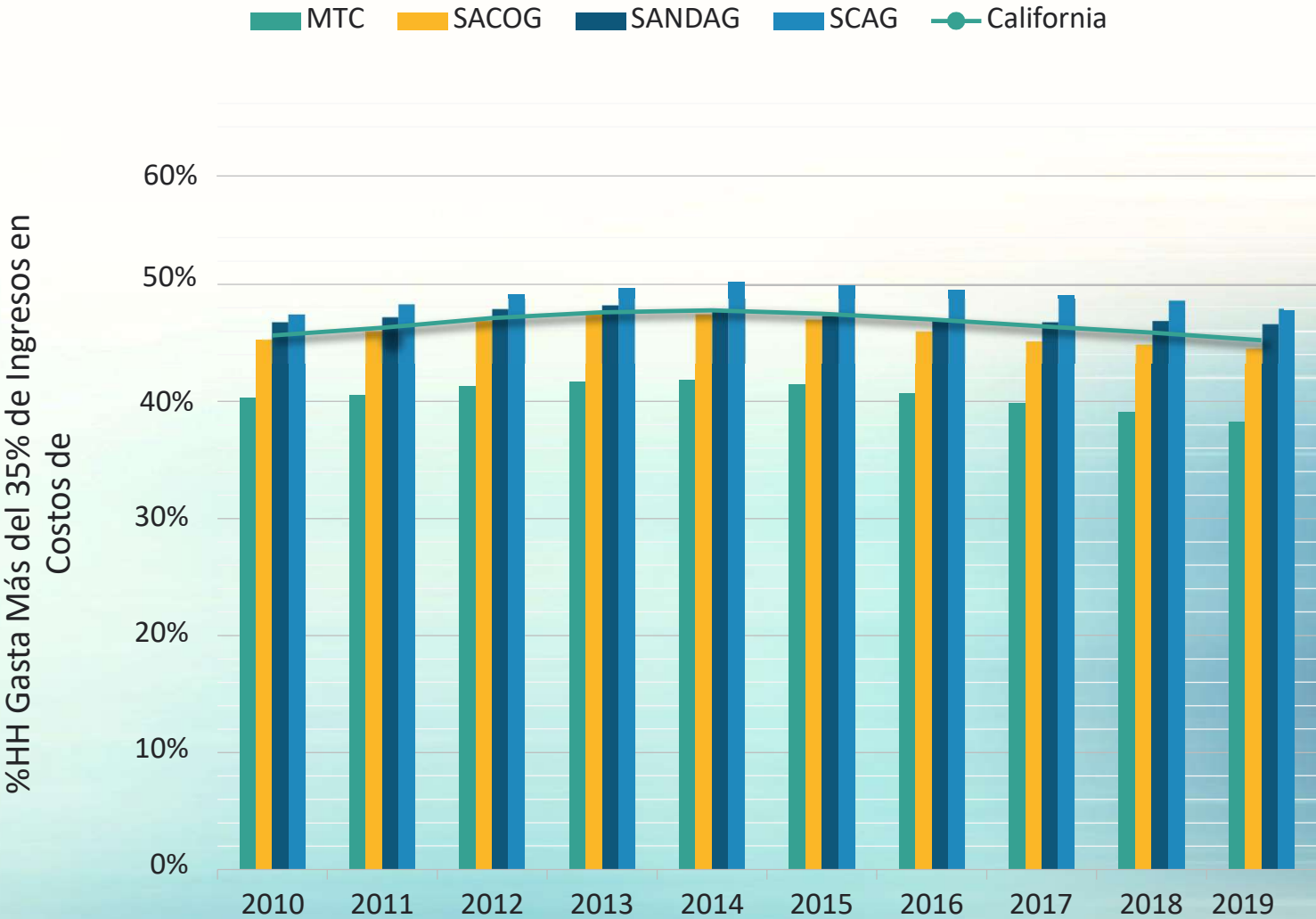
Horas de Ingresos Per Cápita Cápita



Número de Pasajeros Per



Carga de Costo de Vivienda Permanece Elevado



¿Qué Puede Hacer El Estado?

Instrumento	Énfasis
CAPTI	Alinear el financiamiento estatal del transporte y los incentivos a los locales para cumplir con los objetivos de reducci de VMT y del clima de manera equitativa
AB 285	Investigaci y recomendaciones políticas para alinear los planes de transporte del Estado CTP y regionales RTP/SCS para mejorar el logro de los objetivos de reducci de GHG
CTP 2050	Plan a largo plazo que establece una visi para el futuro del sistema de transporte del Estado y cumple con los objetivos de la política estatal en torno al clima, equidad y salud plica
Informe de Progreso de SB 150	Seguimiento de los avances en la implementación del SCS, qué está funcionando y cuáles son los retos, cómo conseguir una mayor implementación de los planes regionales?
Actualización del Plan de Alcance 2022 de AB 32	Plan estatal para alcanzar los objetivos climáticos, que incluye estrategias para reducir las emisiones de GHG del transporte.

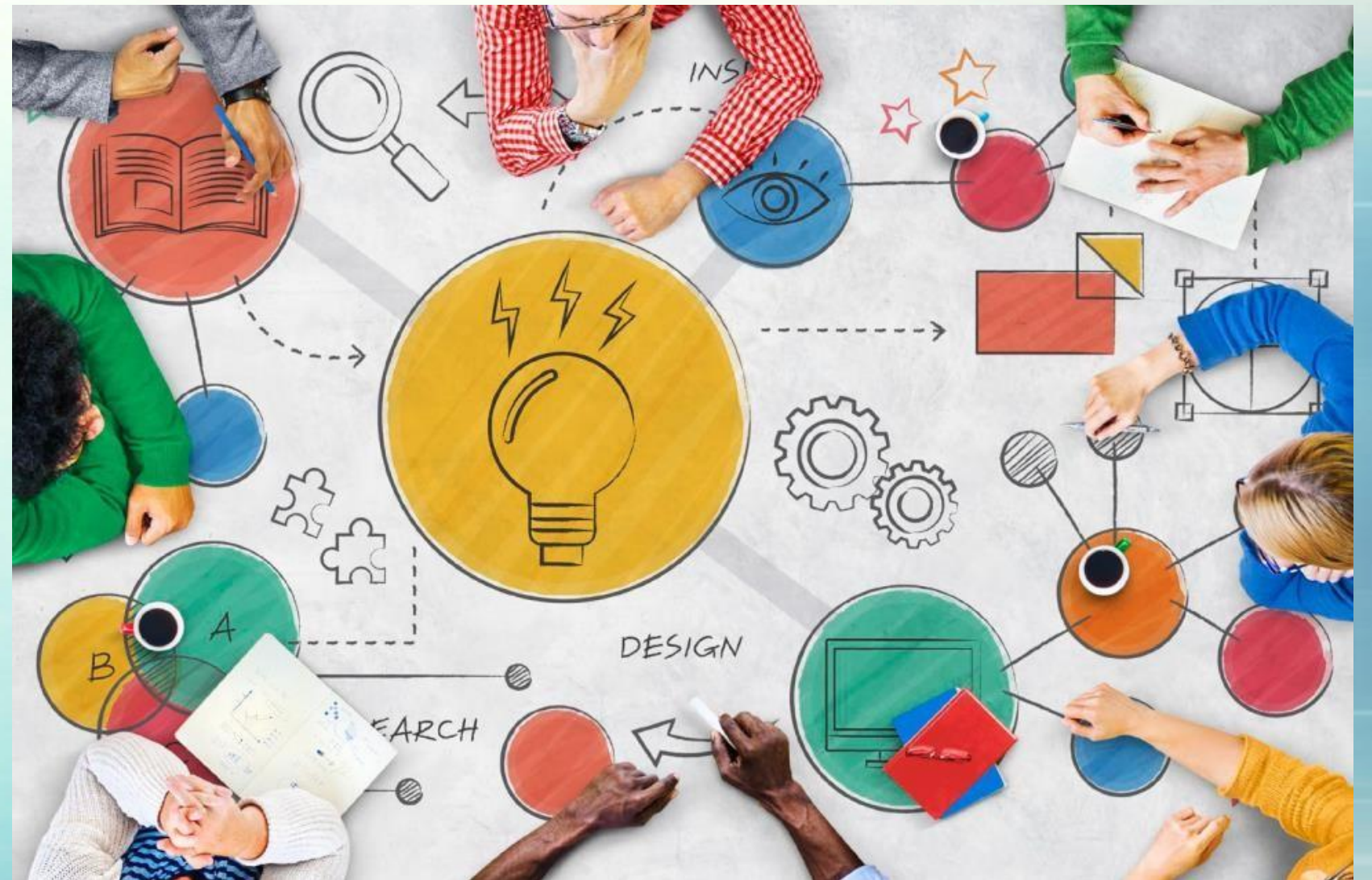
Informe de Progreso 2022 de SB 150

- Cambios en las estrategias regionales desde 2018
- Principales áreas de desafío para la implementación por región
- Políticas estatales favorables y no tan



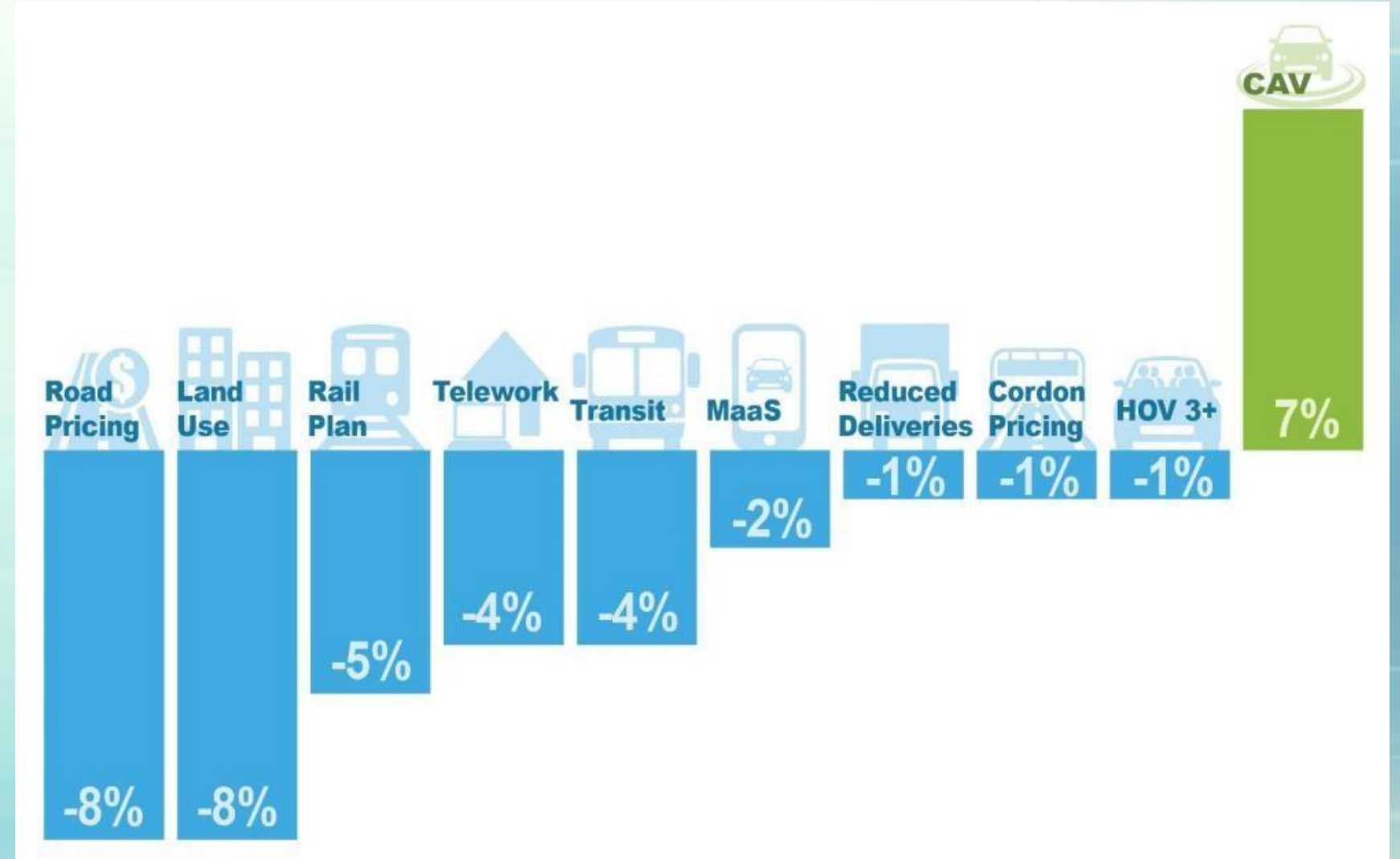
Comunidades Sostenibles en la Actualización del Plan de Alcance 2022 de AB 32

Determinar los resultados de las reducciones adicionales y seguir apoyando la implementación de las estrategias



Observaciones de Estudios Existentes sobre Opciones Políticas

- Se necesita una combinación de estrategias
- Se necesitan estrategias de uso del suelo y de fijación de precios de las carreteras para lograr





Área Estratégica 1: Planificación e Inversiones en Transporte

Cómo planificamos los proyectos de transporte y qué fondos de transporte deben apoyar

Área Estratégica 2: Gestión del Sistema de Transporte

Cómo podemos aprovechar el sistema de transporte existente para lograr resultados más sostenibles y equitativos





Área Estratégica 3: Nueva Circulación

Cómo debemos abordar las opciones de transporte emergentes, como el transporte compartido, los scooters, los vehículos autónomos, etc., para avanzar en los objetivos climáticos y de igualdad



Área Estratégica 4: Uso del Suelo

Cómo ubicar viviendas, lugares de empleo, tiendas, parques y conservar los usos naturales y de trabajo del suelo de manera más eficiente

Área Estratégica 5: Vivienda

Cómo aumentar las viviendas dentro de las comunidades existentes y proporcionar más



Preguntas Clave

¿Cuáles son las acciones/mejoras/políticas clave que le gustaría que el Estado priorizara ahora para...

- ¿Avanzar en las comunidades sostenibles y en la reducción de emisiones asociadas en general?
- ¿Facilitar la capacidad de la comunidad/comunidades desfavorecidas para reducir la cantidad de conducción siempre que sea posible?
- ¿Evitar da os potenciales a las comunidades desfavorecidas en el diseño o la implementación de estrategias de uso del suelo y transporte?

Calendario



Panel de Discusi Ñ



Grecia Elenes
Directora de Política Regional Consejo de Liderazgo para la Justicia y la Responsabilidad



Georgette Gómez
Miembro del Comité Asesor de Justicia Ambiental



Hasan Ikhata
CEO SANDAG



Megan Kirkeby Directora Adjunta Desarrollo de Políticas de Vivienda Departamento de Vivienda y Desarrollo Comunitario de California



Jeannie Ward-Waller
Directora Adjunta de Planificación y Programas Referentes Caltrans



Dan Zack
Subdirector de Desarrollo del Centro de la Ciudad Ciudad de Fresno

Comentarios del Comité Asesor de Justicia Ambiental de la CARB

Comentarios Públicos Abiertos

Para hacer un comentario durante esta reunión:

- Funci "Levantar la Mano"
- Por teléfono, use el #2 para "levantar la mano"
- Funci "PyR"

Próximos Pasos

Presentar
Comentario por
Escrito

Envíe sus comentarios por
escrito antes del 21 de
diciembre a:
*SustainableCommunities@
arb.ca.gov*

Manténgase Conectado

Correo electrónico:

SustainableCommunities@arb.ca.gov

Sitio web: *ww2.arb.ca.gov/our-
work/ topics/sustainable-
communities*

Listserv: *https://public.govdelivery.com/
accounts/CARB/subscriber/new?topic_id=sb37*

5

¡Gracias por su participación!