



# Días de carga

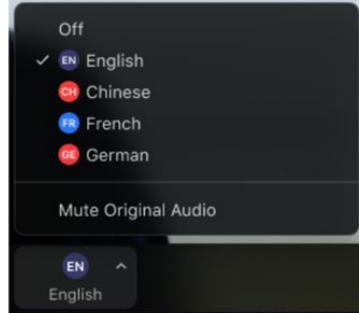
10 de junio de 2021

# ¿Cómo escuchar la interpretación de un idioma?

1. En los controles de la reunion o el seminario web, haga clic en la interpretación (**Interpretation**). Esto se puede localizar en la parte de abajo.
2. Haga clic en el idioma que desee escuchar. Para esta reunión, va a poder ver la opción de inglés y español.
3. Para escuchar solo el idioma interpretado, haga clic en silenciar audio original (**Mute Original Audio**).

Windows | macOS

1. In your meeting/webinar controls, click **Interpretation**.  

2. Click the language that you would like to hear.  

3. (Optional) To hear the interpreted language only, click **Mute Original Audio**.

# ¿Cómo escuchar la interpretación de un idioma?

Por favor llame a nuestra línea de conferencias en español si no puede acceder a la traducción simultánea.

Número de llamada de conferencia en español:

**(866) 803-2146**

Contraseña:

**1083550**

# Antes de empezar

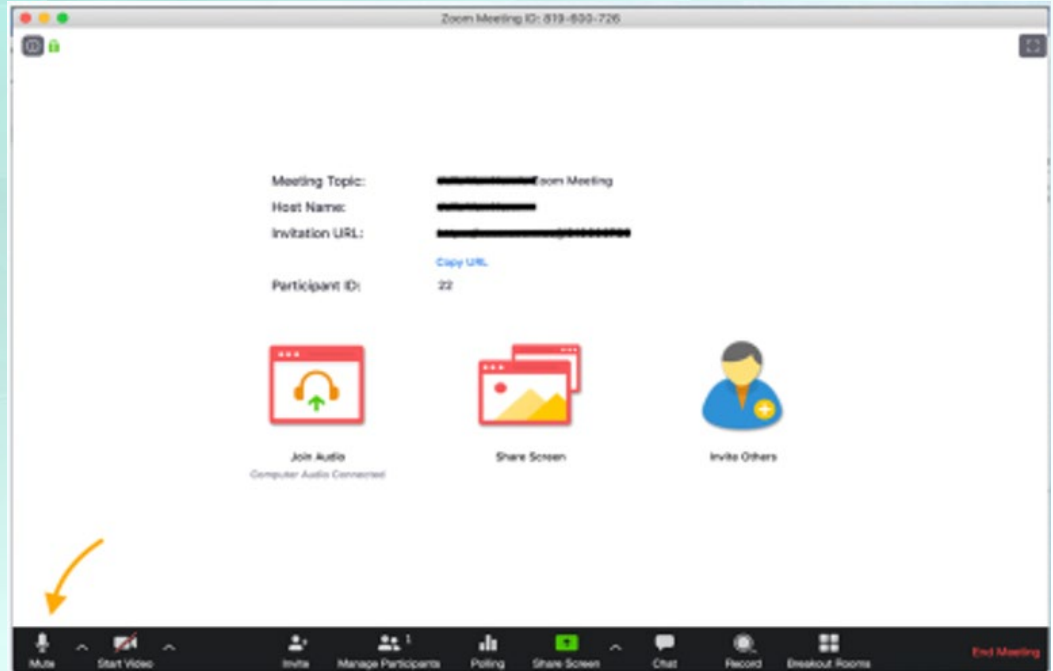
- Por favor haga clic en **mute** para silenciar su micrófono y asegúrese de que su nombre aparezca como su nombre de pantalla.
- Para **cambiar su nombre**, haga clic en la parte superior derecha de su imagen/video.
- Utilice esta convención de nomenclatura, **Nombre Apellido-Afiliación** (p.ej., Jane Doe- CARB)
  - **Organización Comunitaria / Agencia / Distrito del Aire / Compañía etc.**
- **¿Necesita ayuda?** Utilice la función de chat para solicitar ayuda

# Orientación de Zoom

## Silenciar/reactivar

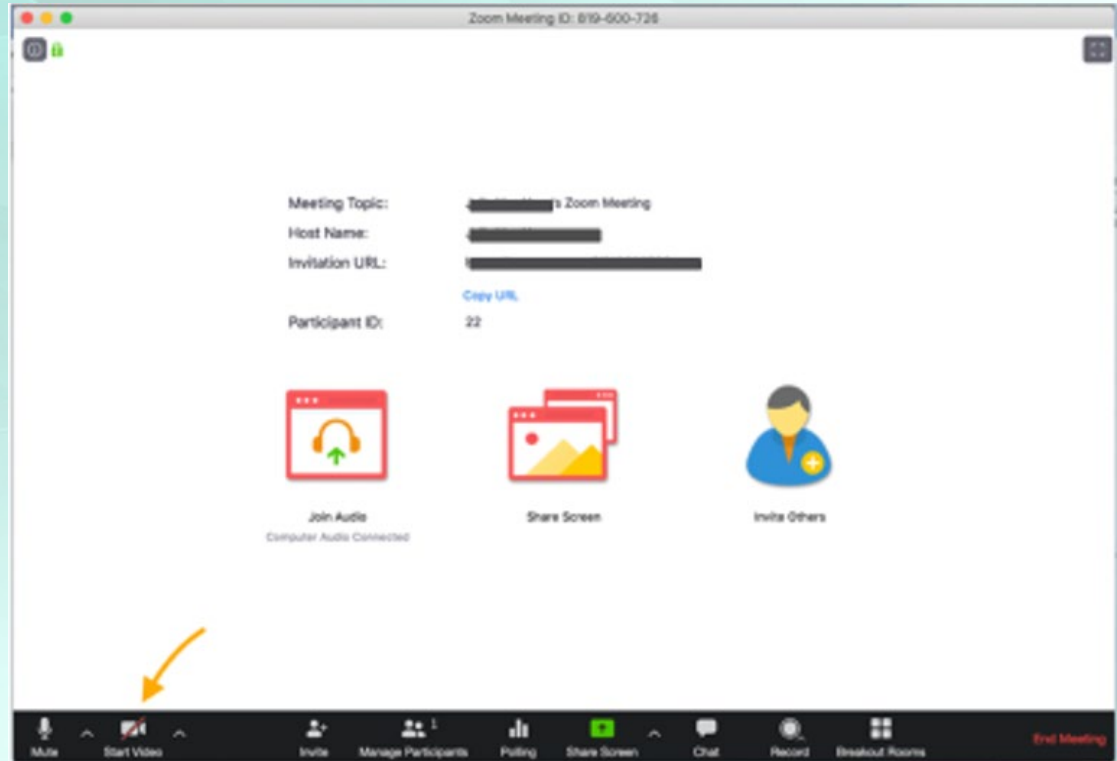
Permanezca en silencio a menos que su nombre haya aparecido en la cola de oradores

- Zoom: Botón que dice **Mute/Unmute** abajo a la izquierda
- Por teléfono:  
Marque \*6 para silenciar/reactivar



# Video

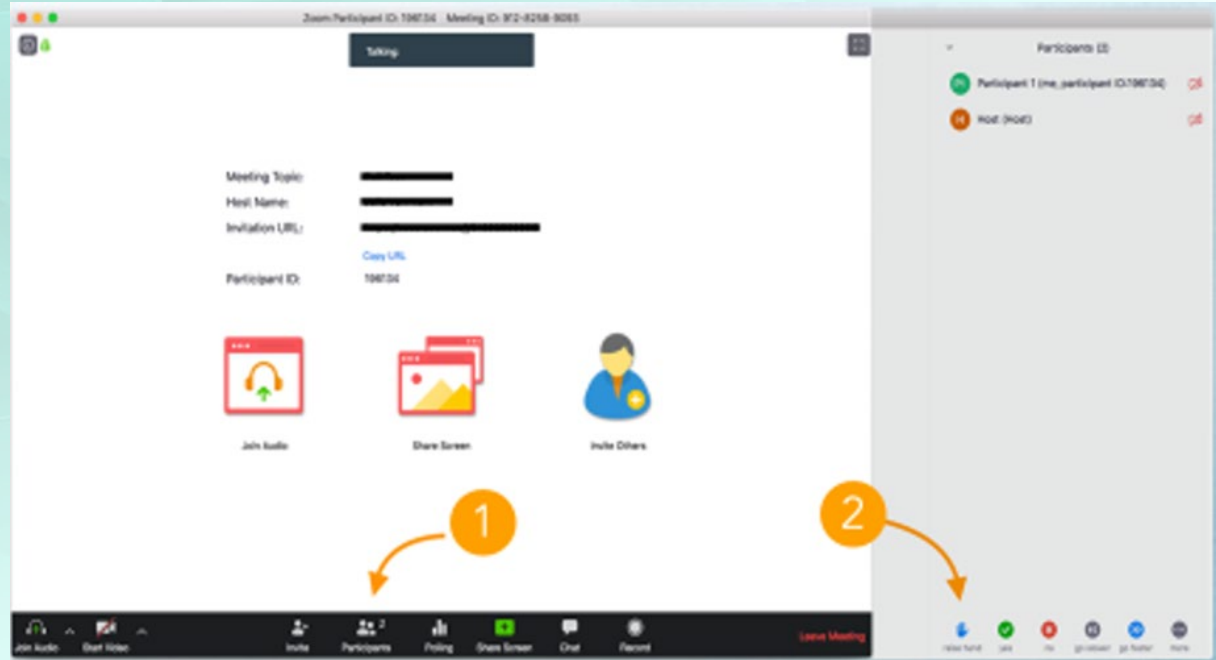
Haga clic en el icono de la cámara en la parte inferior izquierda de la pantalla para activar y desactivar su video.



# Levantar la mano

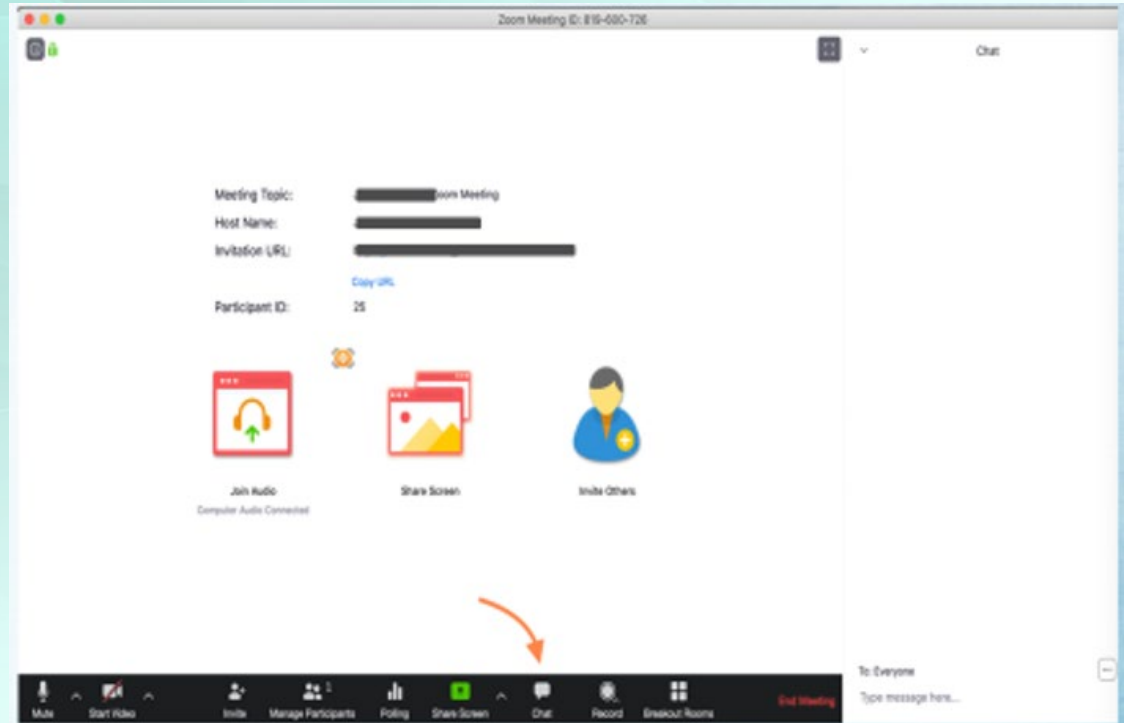
Para ser agregado a la cola de oradores, utilice **Raise Hand**.

- Zoom: Haga clic en **Participants** y luego **Raise Hand**
- Por teléfono: Marque \*9 Revisaremos la línea telefónica periódicamente.



# Chat

Haga clic en el icono de **chat** cerca de la parte inferior central de su pantalla. Puede optar por chatear con todos los asistentes o chatear “privado” uno a uno. Los chats privados se archivan.

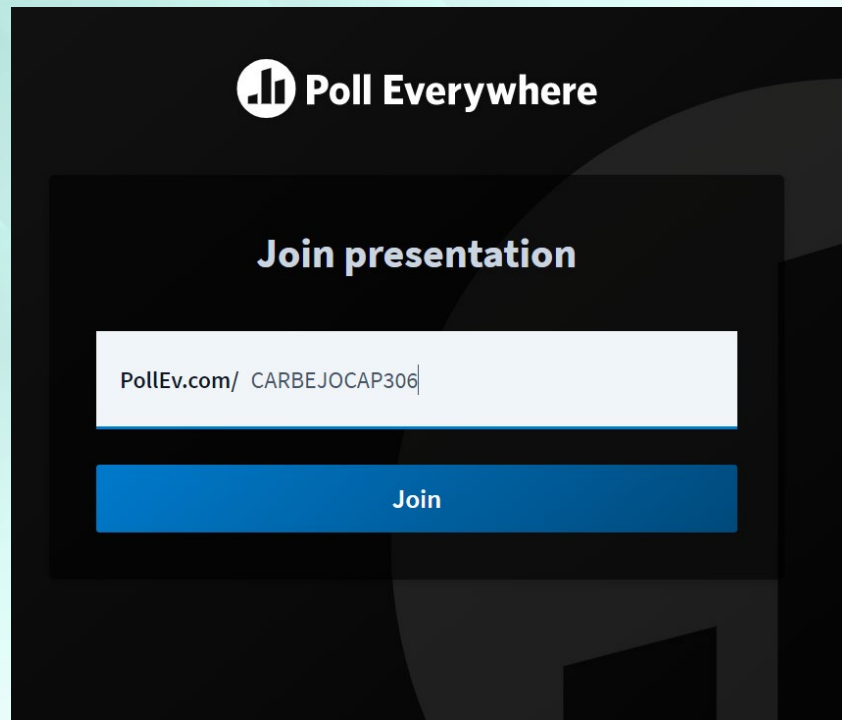




# Encuesta "Poll Everywhere"

Vaya a [PollEv.com/home](https://PollEv.com/home) e ingrese el usuario: "CARBEJOCAP306" y seleccione "Join" (unirse)

O envíe el mensaje de texto "CARBEJOCAP306" al 22333.



The screenshot shows the Poll Everywhere interface. At the top, there is a logo consisting of three vertical bars of increasing height next to the text "Poll Everywhere". Below the logo, the text "Join presentation" is displayed. Underneath, there is a white input field containing the text "PollEv.com/ CARBEJOCAP306". Below the input field is a blue button with the text "Join".



# Día de carga: Almacenes

10 de junio de 2021

# ¿Qué son los almacenes?

- Los almacenes son edificios donde se almacenan materias primas o productos manufacturados antes de su exportación o distribución para la venta.



## Fuentes de emisiones de carga de almacén



Unidades de refrigeración  
de transporte



Camiones de acarreo



Montacargas

# Los impactos de la carga son significativos



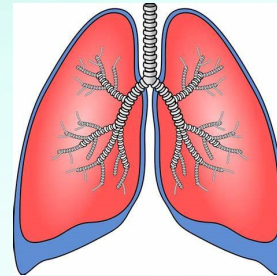
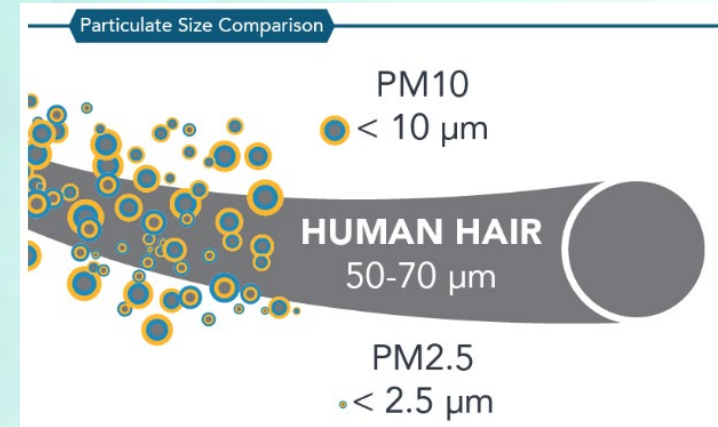
~1/2 de la contaminación del aire, ~1/3 de la economía/trabajo

## Impactos de la carga en la salud:

- Riesgos elevados de cáncer en comunidades cercanas a los centros
- El mayor contribuyente a niveles insalubres de contaminación regional por partículas finas y ozono
- Muerte prematura, enfermedad cardíaca y respiratoria

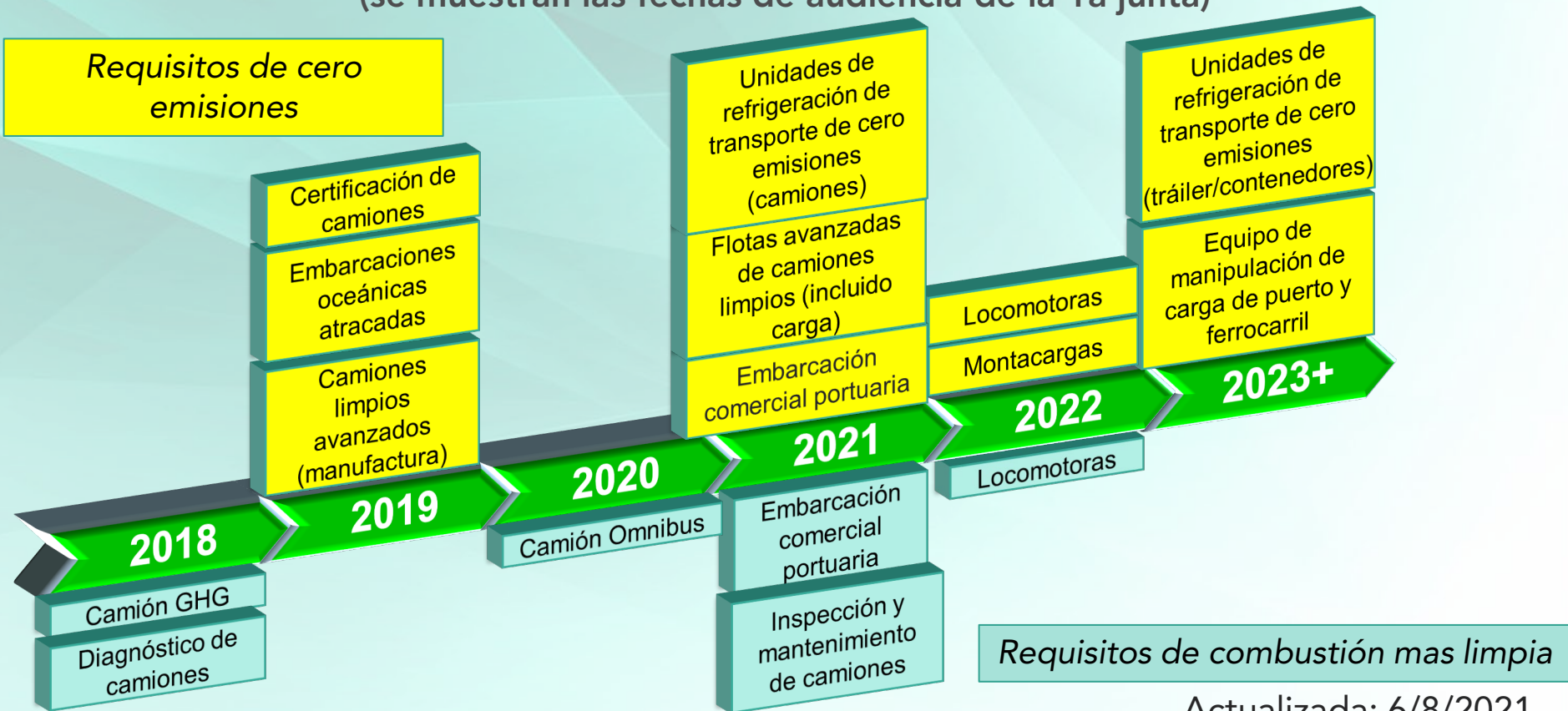
# Impactos en la salud del PM<sub>2.5</sub>

- Los efectos de PM<sub>2.5</sub> sobre la salud están ampliamente estudiados. Las exposiciones conducen a:
  - Síntomas respiratorios agudos
  - Exacerbaciones de asma, visitas a urgencias por asma
  - Bronquitis, enfermedad pulmonar obstructiva crónica (COPD)
  - Ataques al corazón
  - Efectos al sistema nervioso (por ejemplo, déficits cognitivos)
  - Días laborales perdidos
  - Muerte prematura
- El Estudio de salud infantil (Children's Health Study) encontró un desarrollo pulmonar reducido a partir de niveles altos de PM<sub>2.5</sub>



# Nuevas acciones regulatorias de CARB de carga

(se muestran las fechas de audiencia de la 1a junta)





# ¿Cómo obtener más información?

- Correo electrónico – [Freight@arb.ca.gov](mailto:Freight@arb.ca.gov)
- Sitio web de transporte de carga sostenible de CARB: <https://ww2.arb.ca.gov/our-work/programs/sustainable-freight-transport>
- Sitio web de SCAQMD ISR: <http://www.aqmd.gov/home/air-quality/clean-air-plans/air-quality-mgt-plan/facility-based-mobile-source-measures>



# Día de carga: Aeropuertos

10 de junio de 2021



# Fuentes de emisiones de aeropuertos

- Motores a reacción de aviones
- Unidades de potencia auxiliar (APU por sus siglas en ingles)
- Transporte terrestre del aeropuerto
  - Equipo de apoyo en tierra (cargadores de carga, unidades de energía terrestres, remolcadores de aviones, etc.)
  - Transporte al aeropuerto



# ¿Cuál es el futuro de la reducción de emisiones?

- Evaluar más a fondo las autoridades federales, estatales y locales al establecer requisitos para aeronaves/aeropuertos
- Trabajar en estrecha colaboración con la EPA y la FAA de EE. UU. en estándares más estrictos de emisiones de combustible y motores de aeronaves.
- Trabajar con aeropuertos, aerolíneas y partes interesadas para evaluar y desarrollar programas de incentivos.
- Buscar estrategias de reducción de emisiones más estrictas

# Participación del público

- Talleres
- Reuniones comunitarias
- Reuniones con el personal de CARB
- Cartas de comentarios
- Audiencias de la Junta



# Contactos

**Angela Csondes**

Supervisora

Subdivisión de actividades de transporte de mercancías

[angela.csondes@arb.ca.gov](mailto:angela.csondes@arb.ca.gov)

**David Chen**

Supervisor

Subdivisión de estrategias todoterreno de servicio pesado

[david.chen@arb.ca.gov](mailto:david.chen@arb.ca.gov)

**Anthony Poggi**

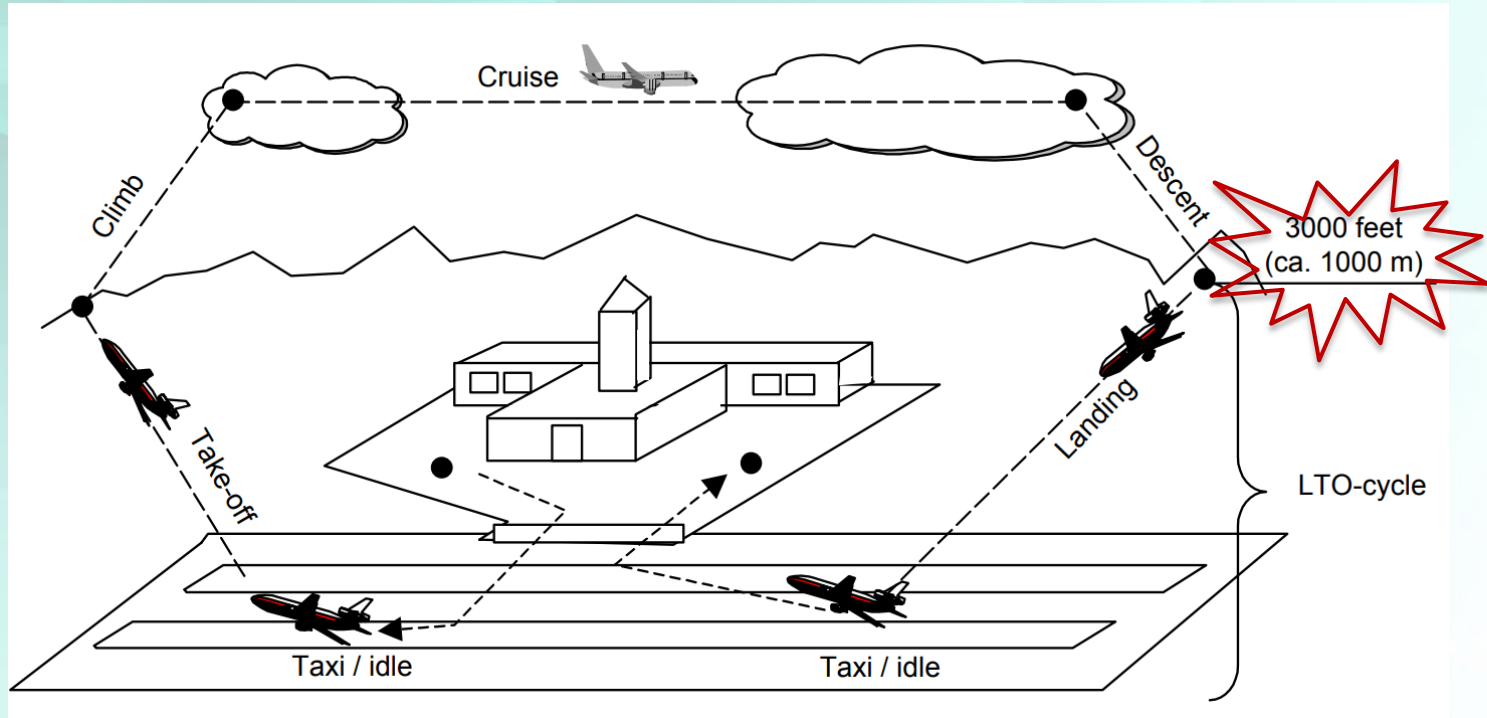
Personal líder

Subdivisión de incentivos y avance tecnológico

[anthony.poggi@arb.ca.gov](mailto:anthony.poggi@arb.ca.gov)

# Diapositivas adicionales

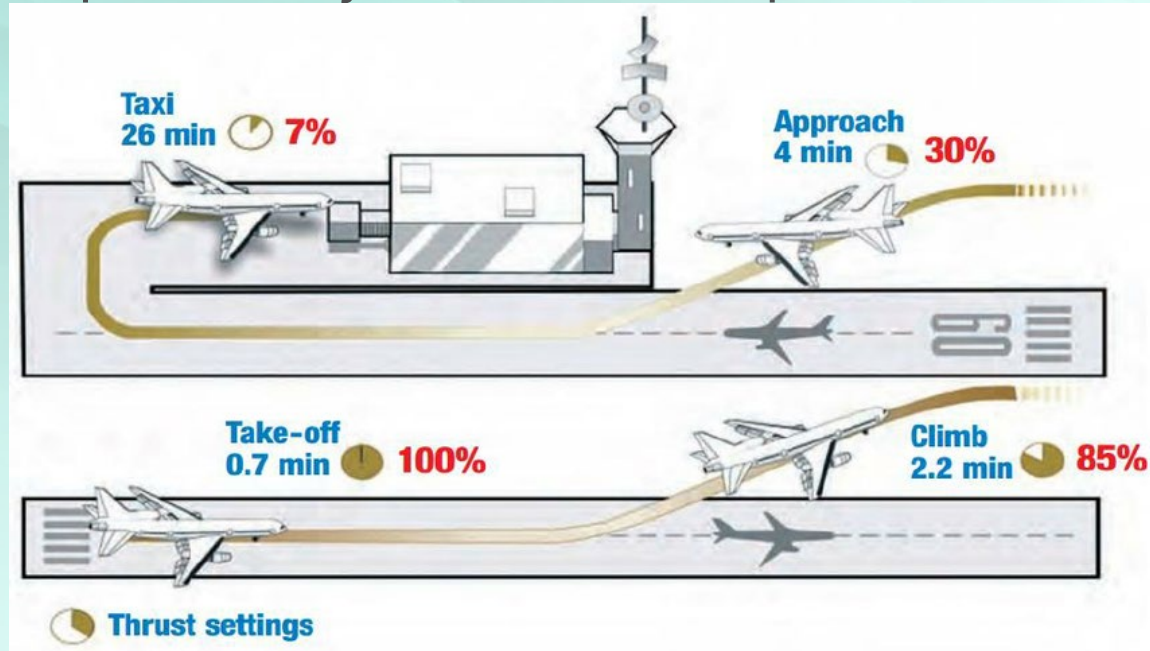
# Ciclos de vuelo estándar de aeronaves





# Ciclo de aterrizaje y despegue de aeronaves (LTO)

- El ciclo LTO incluye todas las actividades del aeropuerto que están por debajo de los 3000 pies



# ¿Quién regula las aeronaves?

- La Organización de Aviación Civil Internacional (OACI por sus siglas en inglés) establece estándares internacionales de emisiones para motores a reacción.
- EE.UU. EPA - históricamente adopta los estándares de la OACI.
- Administración Federal de Aviación (FAA por sus siglas en inglés)

Se necesitan normas y regulaciones más estrictas para proteger la salud pública, lograr nuestros objetivos climáticos y de reducción de emisiones.



# ¿Cuáles son las medidas estatales / locales?

- La Junta de recursos del aire de California (CARB por sus siglas en ingles)
  - Equipo de apoyo en tierra y traslados al aeropuerto
- Distritos del aire
  - Memorando de entendimiento (MOU por sus siglas en ingles) entre distritos del aire y aeropuertos

CARB y los distritos de aire están evaluando posibles medidas para lograr beneficios adicionales para la salud, reducciones de emisiones y para cumplir con los objetivos de Gases de efecto invernadero (GEI).

# Regulaciones vigentes

- Las regulaciones para flotas de vehículos diésel y de encendido por chispa grande se aplican a los equipos que operan en los aeropuertos de California, así como a otros sectores
- El equipo aplicable incluye, pero no se limita a
  - Montacargas
  - Tractores de equipaje
  - Tractores de aviones
  - Cargadores de carga
  - Stands de pasajeros
- Requisitos regulatorios
  - Notificación y etiquetado
  - Cumplir con el promedio decreciente de la flota de emisiones en fechas específicas con
    - Motores mas limpios
    - Equipo de cero emisiones



# Traslados al aeropuerto

CARB adoptó el reglamento de transporte al aeropuerto de cero emisiones en junio de 2019



Regulación diseñada para hacer la transición de todos los traslados al aeropuerto a cero emisiones para 2035



# **Día de carga: proyectos de carga y proceso regulatorio**

10 de junio de 2021

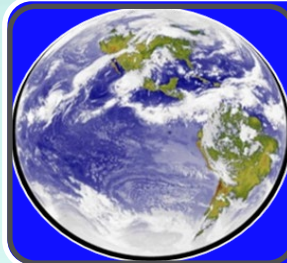
# Acciones CARB Freight diseñadas para cumplir con múltiples objetivos



Reducir el riesgo para la salud de la comunidad (apoyar las reducciones de emisiones AB 617)



Alcanzar los estándares de aire regionales (apoyar el Plan de implementación estatal)



Mitigar el cambio climático (apoyar el Plan de alcance y el Plan SLCP)

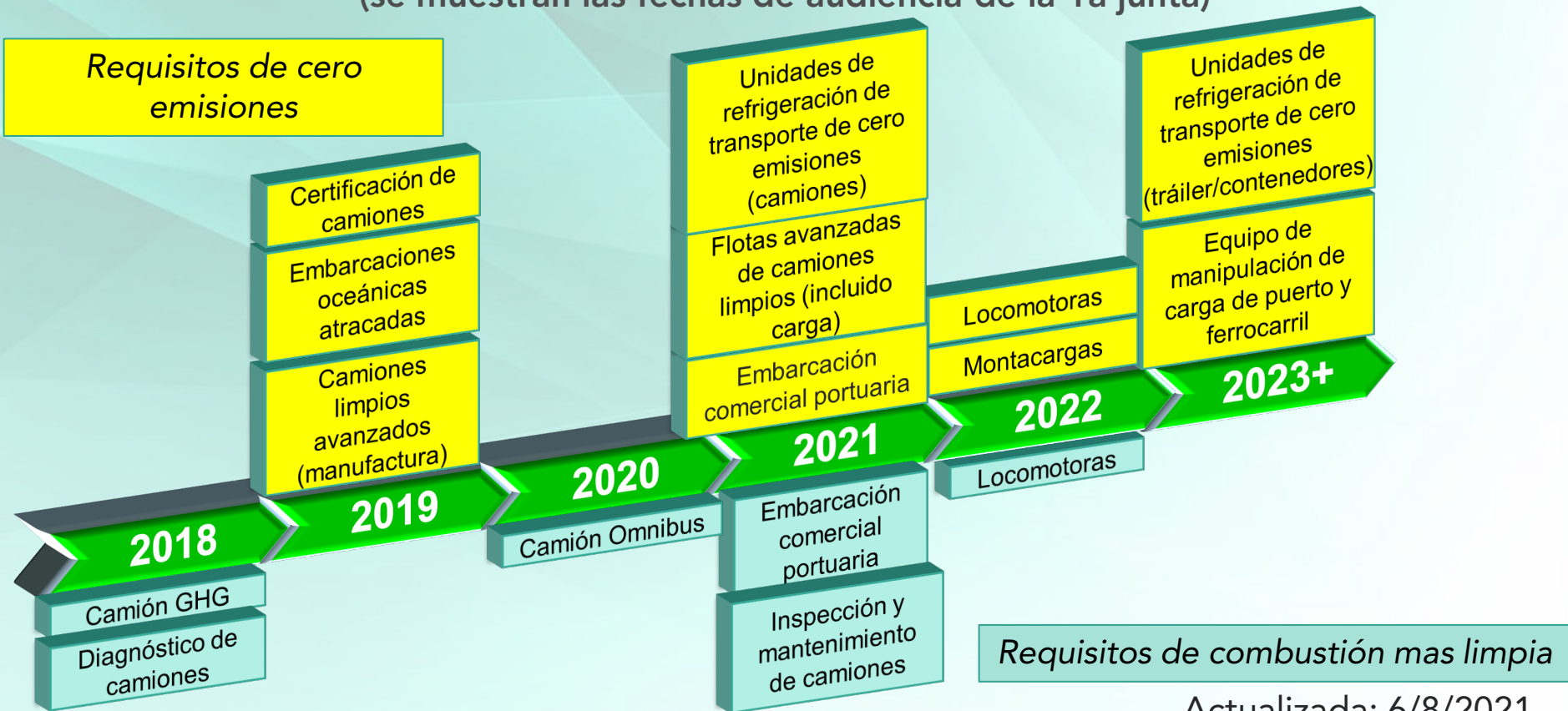
# Acciones regulatorias de carga de CARB ya implementadas

Camiones	Barcos	Locomotoras	Equipo	Embarcación portuaria
<ul style="list-style-type: none"> <li>• Combustible/motor</li> <li>• Camiones en uso/rotación</li> <li>• Límites de GHG</li> <li>• Límites de inactividad y humo</li> <li>• Cumplimiento en uso</li> </ul>	<ul style="list-style-type: none"> <li>• Combustible</li> <li>• Reducciones de atraque</li> <li>• Prohibición de incineradores de buques</li> </ul>	<ul style="list-style-type: none"> <li>• Combustible</li> <li>• Límites de emisión de la flota</li> <li>• Reducción de hollín diésel en patios ferroviarios</li> </ul>	<ul style="list-style-type: none"> <li>• Combustible/motor</li> <li>• Equipo portuario y ferroviario</li> <li>• Montacargas</li> <li>• Equipo de aeropuerto</li> <li>• Refrigeradores de transporte</li> </ul>	<ul style="list-style-type: none"> <li>• Combustible</li> <li>• Motores de embarcaciones portuarias</li> </ul>

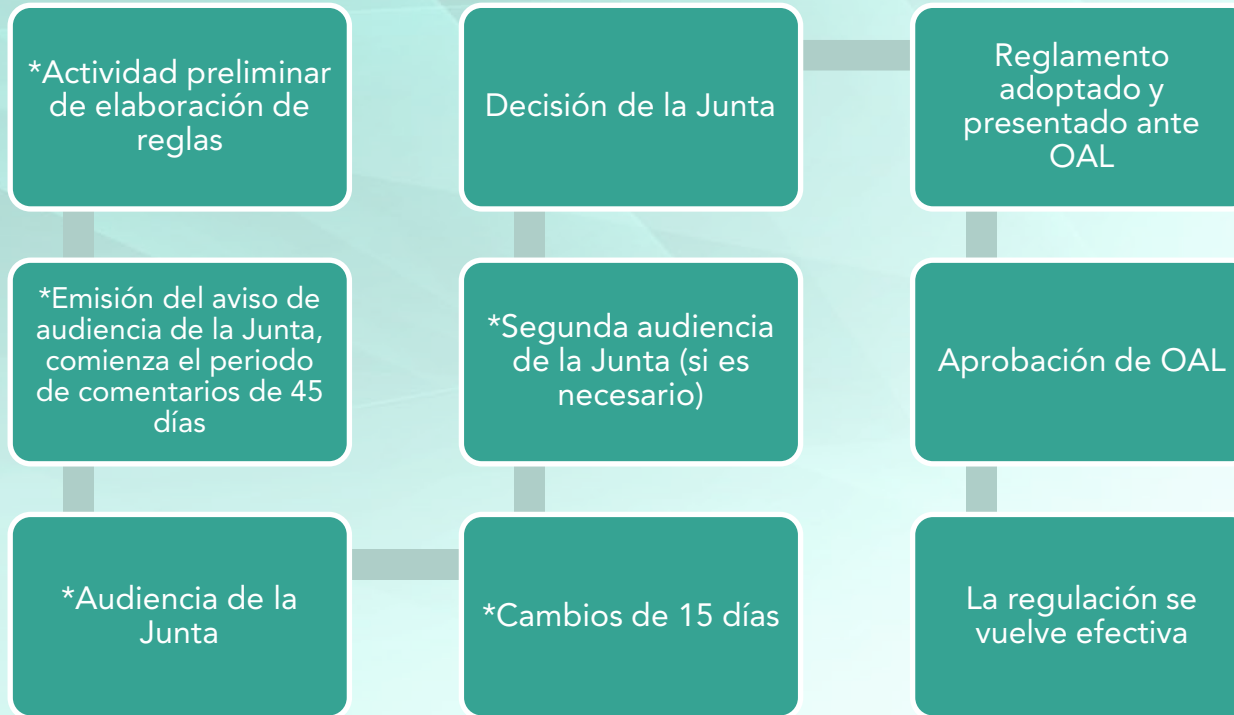


# Nuevas acciones regulatorias de CARB de carga

(se muestran las fechas de audiencia de la 1a junta)



# Proceso regulatorio





# Importancia de la participación del público

- Aportes de comunidades, agencias, e industria
- Reuniones informales de partes interesadas, llamadas, y visitas al sitio
- Reuniones comunitarias, grupos de trabajo de la industria y talleres públicos



# Cartas de comentarios sobre la Ley de calidad ambiental de California

- Revisar y comentar proyectos relacionados con el transporte de mercancías.
- Abogar por tecnologías más limpias
- Abogar por la información adecuada de los impactos de los proyectos en la salud pública.



# ¿Cómo obtener mas información?

- Correo electrónico: [Freight@arb.ca.gov](mailto:Freight@arb.ca.gov)
- Sitio web de transporte de carga sostenible de CARB: <https://ww2.arb.ca.gov/our-work/programs/sustainable-freight-transport>
- Regístrese para recibir notificaciones de actividades de transporte sostenible y avisos de reuniones por correo electrónico:  
[https://public.govdelivery.com/accounts/CARB/subscriber/new?topic\\_id=sfti](https://public.govdelivery.com/accounts/CARB/subscriber/new?topic_id=sfti)

# Unidades de refrigeración de transporte

## Enmiendas para consideración de la Junta en 2021

- Productos sensibles a la temperatura de control transportados en camiones, remolques, vagones, o contenedores de envío.
- La regulación existente de CARB requiere que los propietarios de unidades de refrigeración de transporte (TRU) se actualicen a equipos mas limpios con el tiempo.
  - La mayoría de las TRU todavía funcionan con diésel
- El personal esta desarrollando enmiendas para la transición de las TRU de camiones a cero emisiones.





# Camiones de carga

## Nueva regulación para consideración de la Junta en 2021

- Transporte de carga dentro y fuera de puertos y ferrocarriles
- Las regulaciones existentes de camiones de carga de CARB introducen poco a poco camiones de Clase 7 y 8 mas limpios hasta 2023
- El personal de CARB esta desarrollando una nueva regulación que requerirá que cualquier camión agregado al Registro de camiones de carga de CARB tenga cero emisiones a partir de 2023
- Todos los camiones de carga deberán tener cero emisiones para 2035



# Propuesta de regulación de montacargas de cero emisiones

Nuevo reglamento para consideración de la junta en 2022

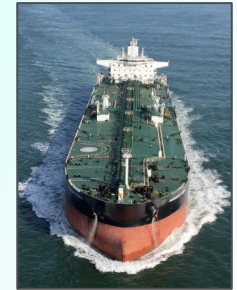
- Propósito: desarrollar una medida que acelere la transición a montacargas de cero emisiones (ZE) dentro de las flotas en todo el estado para reducir la contaminación del aire, mejorar la calidad del aire y combatir el cambio climático.
- Aplicable a montacargas en los que una opción ZE está disponible, hasta 12,000 libras capacidad de elevación.
- Próximo grupo de trabajo: principios de junio de 2021
- Implementación completa propuesta para 2038
- Sitio web: <https://ww2.arb.ca.gov/our-work/programs/zero-emission-forklifts>



# Embarcaciones oceánicas

## Nueva regulación adoptada en 2020

- Grandes barcos que transportan carga y pasajeros hacia/desde los puertos de California
  - Embarcaciones oceánicas (OGV por sus siglas en inglés) incluyen: contenedores, carga refrigerada, crucero, transportista de autos, carga a granel y general, and petroleros.
- CARB tiene dos regulaciones OGV para reducir las emisiones:
  - Regulación de combustible limpio
  - Regulación de atraque
- La regulación ampliada de atraque comienza el 1 de enero de 2023



# Embarcación comercial portuaria (CHC)

## Enmiendas para consideración de la Junta en 2021

- Las embarcaciones portuarias comerciales (CHC) incluyen: transbordadores, remolcadores, barcazas y otras embarcaciones comerciales que funcionan con diésel.
- La regulación existente ha acelerado el cambio hacia motores más limpios y requiere diésel CARB ultra bajo en azufre.
- La nueva regulación podría comenzar en 2023, requiriendo motores más limpios, expansión a más embarcaciones/motores y uso de energía toma tierra en el muelle.
  - Se están considerando requisitos de emisión cero cuando estén disponibles.





# Locomotoras

## Nueva regulación para consideración de la Junta en 2022



- No hay regulación actual en California para locomotoras
- Se necesita una regulación de California para proporcionar reducciones de emisiones en las comunidades ferroviarias
- Conceptos regulatorios del personal de CARB (aun en desarrollo):
  - Desarrollar una “cuenta de gastos” para ayudar a los operadores a comprar equipos mas limpios
  - Evitar que las locomotoras estén inactivas durante mas de 30 minutos a partir de 2023
  - Prohibir las locomotoras de mas de 23 años en California a partir de 2030
  - Aumentar los informes (por Distrito del aire)

# Equipo de manipulación de carga (CHE)

## Enmiendas para consideración de la Junta en 2023

- Mover contenedores y carga en puertos marítimos y ferrocarriles
- La regulación existente de equipos de manipulación de carga (CHE) requiere equipos diésel recién comprados y en uso en puertos y patios ferroviarios intermodales.
- El personal de CARB está desarrollando conceptos para una nueva regulación para avanzar hacia cero emisiones



Grúas RTG



Recolector de parte alta



Recolector lateral



Camiones de patio



Maquinas apiladoras



Montacargas



Equipo a granel